

Standardfartyg Mk. II

Diana-klass är en klass av danska örlogsfartyg byggda av Faaborg Værft i samarbete med Kockums i Karlskrona för danska Søværnet.



Patrullfartyget Diana Foto: Per Andreasen / Försvaret.

Fartygen är försedda med en mindre ribbåt som kan sjösättas från en ramp i aktern och kan föras med en StanFlex-modul vilket gör att de snabbt kan byggas om för olika uppgifter. De används främst för gränsbevakning, sjöräddning, miljöövervakning och oljesanering.

Skrovet, som tillverkades på Kockums varv i Karlskrona, sandwichkonstruktion av glasfiberarmerad plast. Det är isförstärkt och klarar 10 centimeter is. Efter montering av överbyggnad med kommandobrygga och installation av motorer bogserades fartygen till Faaborg för slutmontering. Beväpning och övrig militär utrustning monterades av Søværnet.

I fartygsserien ingår fartygen:

P520	Diana
P521	Freja
P522	Havfruen
P523	Najaden
P524	Nymfen
P525	Rota

Fartygen byggdes mellan åren 2005–2009.

Tekniska Data

Längd: 43 m

Bredd: 8,2 m

Djupgående: 2 m

Displacement: 186 ton

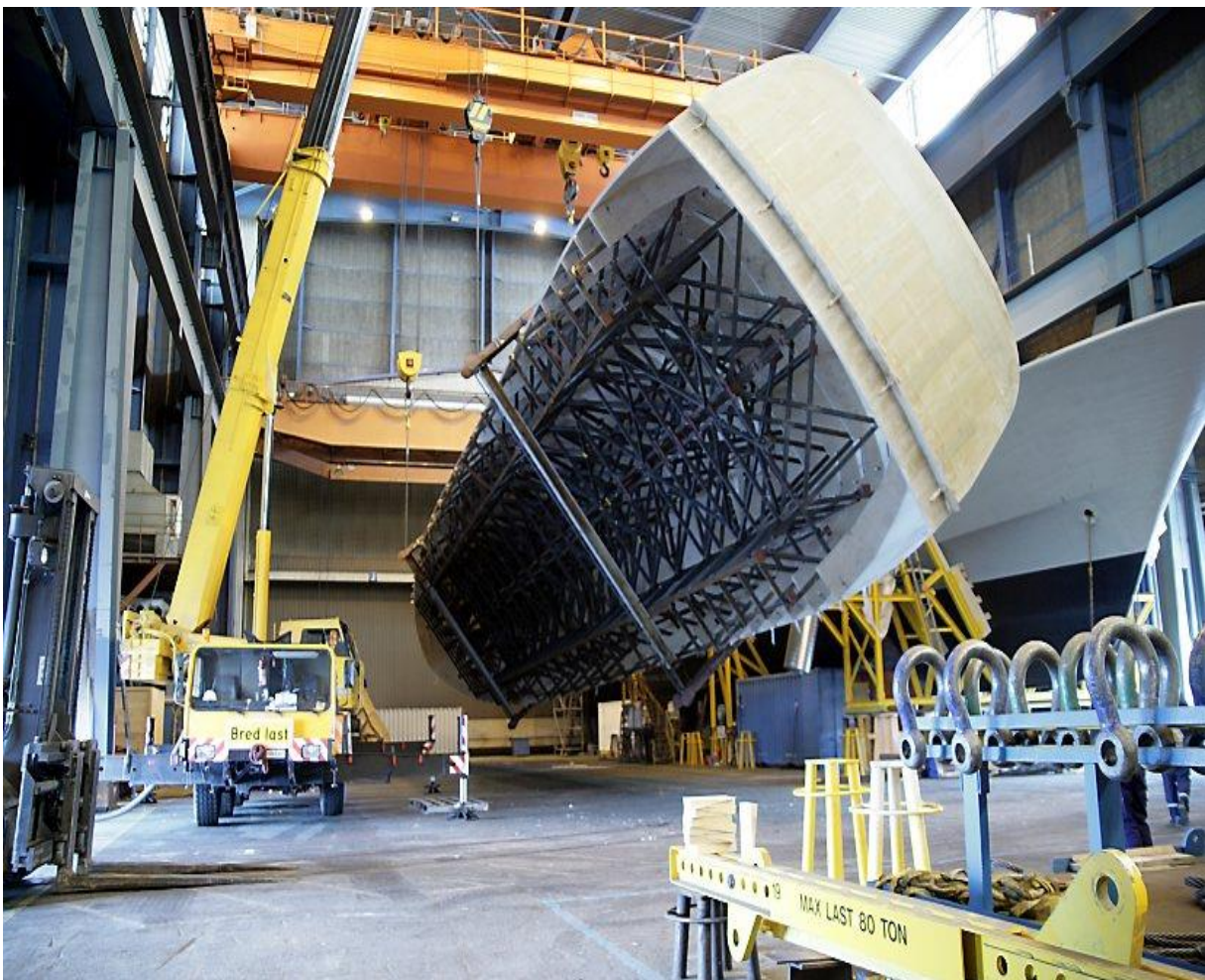
Fart: 24 knop

Besättning: 9

Beväpning: 12,7 mm maskingevär



Mallstativet för bordläggning



Vändning av skrovet



Vacuuminjicering av innerlaminat



Montering av bordläggningsförstyvningar