

”införlifvas med varfvet”

En överenskommelse om markbyte har träffats mellan Karlskrona stad och Karlskronavarvet AB varigenom största delen av kvarteret Pollux samt vissa andra tomter i närliggande kvarter kommer att förvärvas av varvet. Kvarteret Pollux som begränsas i norr av Amiralitetsgatan, i väster av Styrmansgatan, i söder av Sjömansgatan och N. Skepparegränd samt i öster av Skepparegatan är med sitt läge strax intill 17:ns port synnerligen välbeläget ur varvets synpunkt.

Varvet är innan ovannämnda överenskommelse träffades ägare till ganska

många fastigheter på Västerudd. Med början år 1913 inköptes en del redan då äldre hus, bl. a. i kvarteren vid Baggesgatan. Detta skedde i samband med de planer som då fanns på att bygga F-båten i Karlskrona. Planerna på att bygga detta fartyg vid Örlogsvarvet i Karlskrona föranledde, utöver dessa husköp på Västerudd, vissa kontakter med en skotsk firma, vars representant vid ett besök i Karlskrona år 1912 gjorde följande uttalande, återgivet i en av våra dagstidningar:

”Hvad den skotska firman har att bjuda och hvad Karlskrona kan ge”.

”För att bygga en F-båt vid varfvet i Karlskrona är det nödvändigt att anordna en ny stapelbädd och uppföra en ny plåtslagareverkstad. Karlskrona stad erbjuder den mark som måste införlifvas med varfvet för att bereda nödigt utrymme, men denna mark är ej tillgänglig förrän den 1 april 1913. Kostnaden för varfvets och stapelbäddens iståndsättande skulle belöpa till 700- à 800.000 kronor”.

”Härför vore det nödvändigt att anställa 700—800 man av hvilka 36 behöfve vara skickliga utländska arbetare, 300 yrkeskunnigt svenskt folk och 400 arbetare utan utbildning i särskilt fack. De, 36 utländska arbetarna borde kunna inkvarteras i staden”.

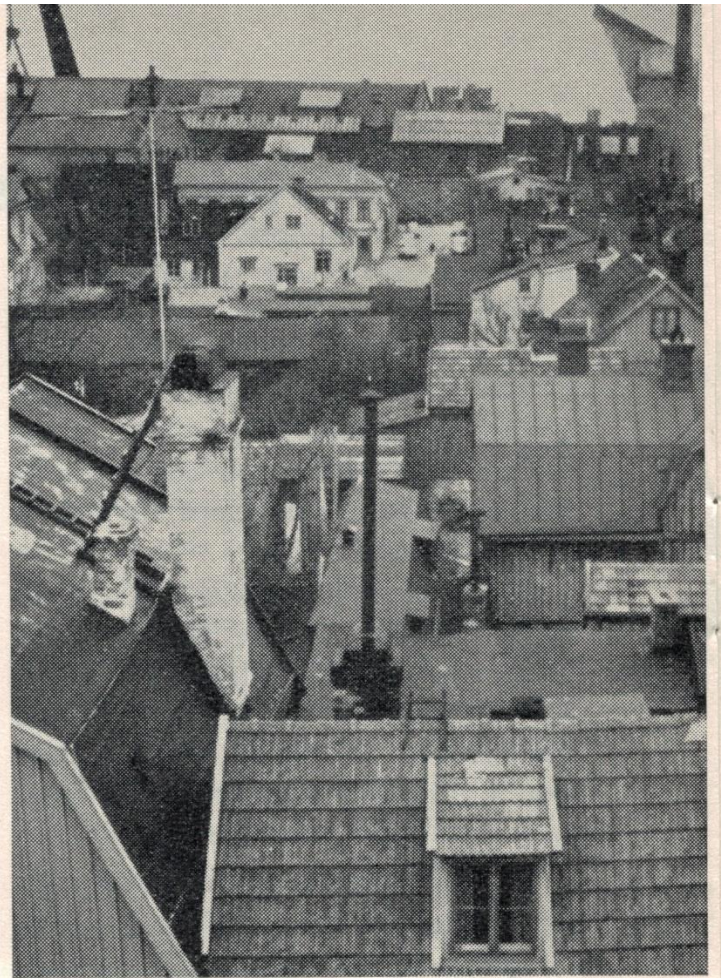
”De 300 yrkeskunniga svenska arbetarna måste erhålla fri flyttning från föregående hemvist till Karlskrona och

bostäder måste anskaffas åt dem. Karlskrona stad har beviljat 100.000 kronor för uppförande af arbetarebostäder men dessa skulle endast vara tillräckliga för en del af arbetarna med familjer”.

De i Pollux m. fl. kvarter aktuella fastigheterna kommer att tillföras varvet genom markbyte och varvet lämnar bl. a. Chapmansplan samt fastigheter på Saltö och Västerudd i byte. Avsikten är att Karlskronavarvet i kv. Pollux skall uppföra en ny kontorsbyggnad.

De flesta av husen i kvarteret Pollux är gamla och saneringsfärdiga och en del av dem skall rivs inom den närmaste tiden. En del fastigheter innehåller affärslägenheter, som sedan länge inte används för sitt ursprungliga ändamål.

Av de handlingar, köpebrev mm. som



tillhör dessa gamla fastigheter kan mycket av intresse utläsas.

De minna bland annat om en del personer, som varit verksamma här i staden i olika sammanhang. Många av

dem har, liksom vi, haft sin dagliga gärning förlagd till varvet. Föga anade de då vad som hända skulle i kvarteret Pollux.

G. K.