

SPICA II IGEN I FRÄMSTA LEDET

1973-76 byggdes Spica II-serien på 12 fartyg. Nu skall samtliga fartyg under en följd av år byggas om för att ge svenska marinen modern ytattäckkapacitet. En ombyggnad är redan klar. Det gäller "Piteå". Det fartyget får nu tjäna som prototyp för övriga i serien.

Hans Olausson, Konstruktion, berättar att det ligger mycket utvecklingsarbete bakom ombyggnaden. Det har bedrivits i nära samarbete med FMV och bl a Saaß. Den stora förändringen är att fartygen robotbestyckas.

- Till att börja med fick vi göra omfattande hållfasthetsberäkningar av däckets, säger Hans Olausson. Det gäller att få fram ett däck som är stadigt samtidigt som det inte får vara för styvt.

- Rent praktiskt betyder det att däckets måste förstärkas på olika sätt. Nästan hälften av arbetet på fartygen är plåtarbeten, förklarar Anders Karlsson, reparationsplaneringen.

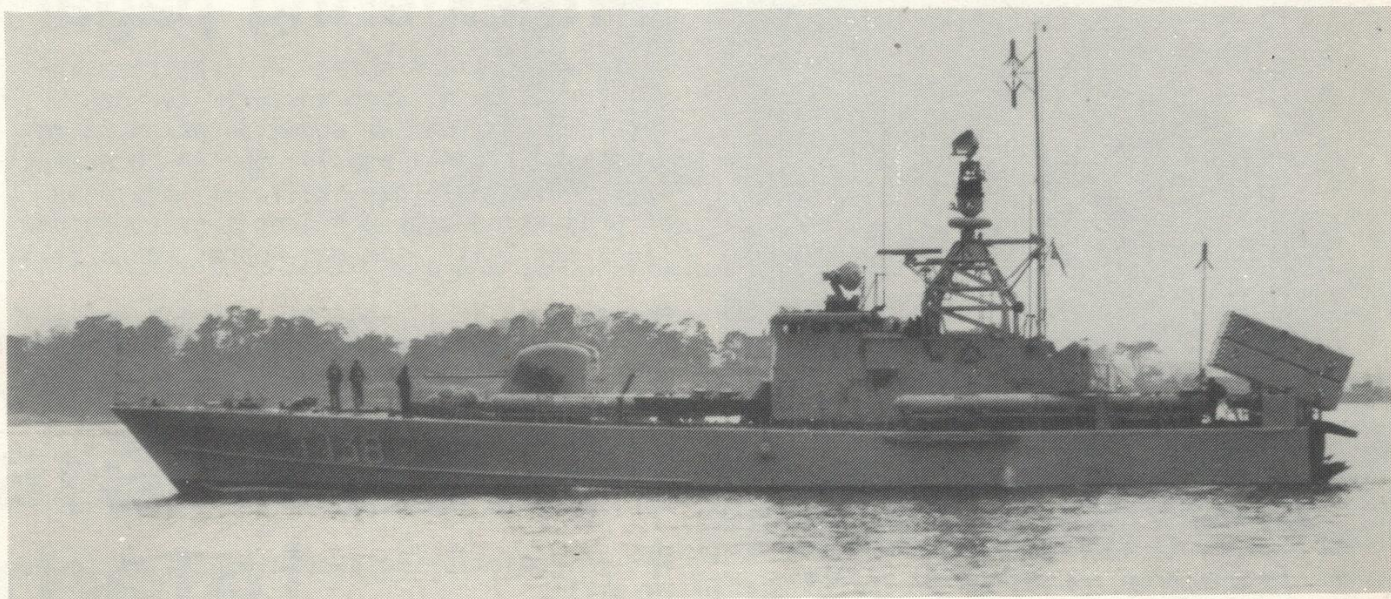
- I samband med robotbestyckningar och moderniserad spaningsutrustning har många nya apparater tillkommit som medfört ändringar i apparatrummen. Detta har medfört om- och nyläggning av kablar som har givit många arbetstimmar för el-avdelningen. Även nytt mastarrangemang har tillkommit, tillfogar Hans Olausson.



Hans Olausson och Stefan Frisell vid en knepig konstruktion.



Rolf Pettersson, Olle Lundström och längst bak Anders Karlsson på däck till en Spica II under ombyggnad.



HMS Piteå prototyp för ombyggnad.