

# Polhemsdockans pumpar moderniserade

KARLSKRONA: Ombyggnad av pumpstationen vid Polhemsdockan är nu klar och dockan är disponibel från och med vecka 5.

Arbeten har pågått sedan vecka 45 1992 med att byta ut de gamla "de Laval-pumparna" (1944) mot nya dränkbara pumpar av fabrikat Flykt.

Kapaciteten är på 30 000 l/min - 12 mvp.

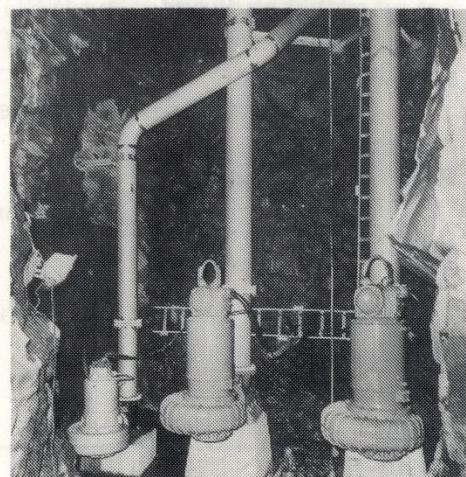
Pumparna är placerade i länskammaren under det gamla pumphuset och ledningssystemet är av syrafast rostfritt stål.

Med det nya pumpsystemet kan länsningen av dockan brytas och

påbörjas i vilket skede som helst, vilket kommer att underlätta indockningarna.

## FOTNOT:

Den anrika Polhemsdockan, som ibland kallas "det åttonde världens under" togs i bruk 1724. Som kuriosas kan noteras att läns-pumpningen ursprungligen skedde med s k paternosterverk, som drevs med handkraft. För detta krävdes 270 man fördelade på tre skift. Tiden på läns-pumpningen var tre eller fyra dagar beroende på fartygsstorlek. Pumpstationen och dockan i övrigt har därefter moderniserats ett antal gånger. Dockan används fortfarande flitigt och bland de större fartygen som senast genomgått delar av sin översyn där var HMS Karlskrona.



*Så här ser Polhemsdockans moderniserade pumpstation ut.*