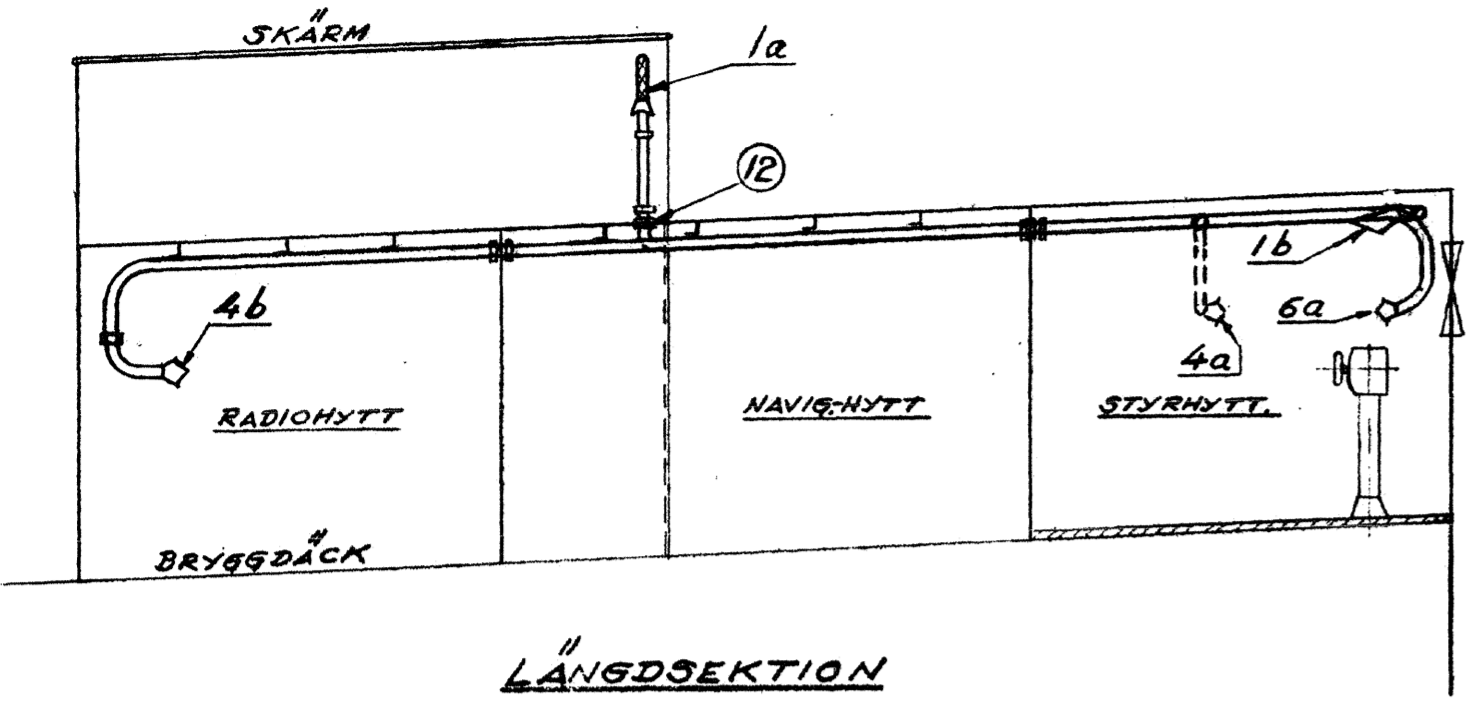
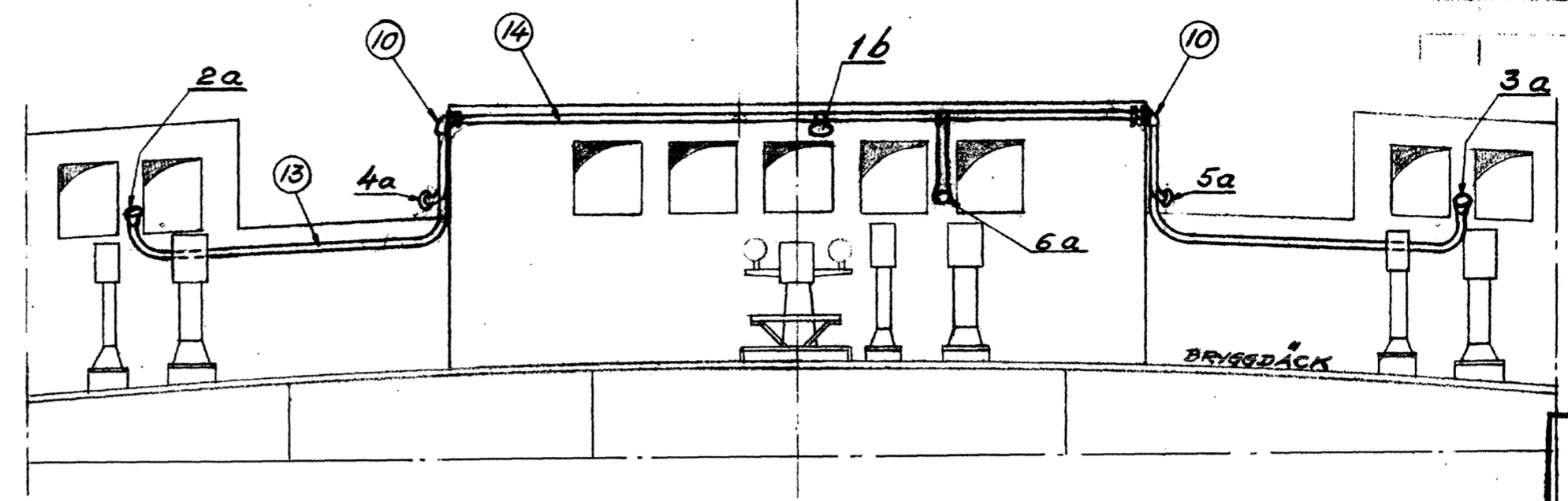


ÄNDRINGAR.			
NÄR-KE.	BENÄMNING OCH ANLEDNING.	BOKKÄNT. DATUM	NÄMN.

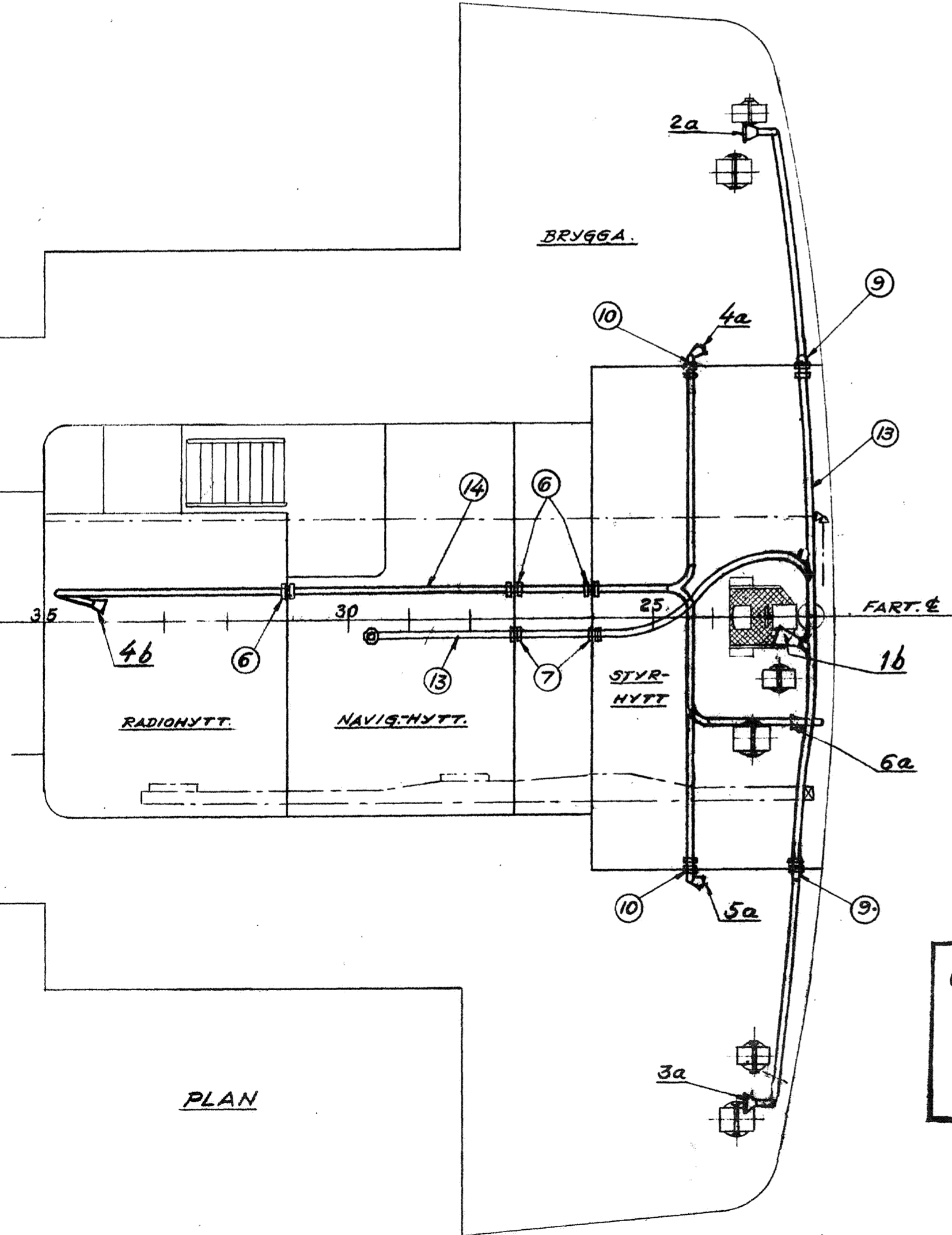


LÄNGDSEKTION



SEKTION VID SPT. 24
SETT AKTERIFRÅN

LEVERANSRITNINGEN
BESTYRKES
KARLSKRONA DEN _____ 19__



PLAN

RÖREN SKOLA DRAGAS SÅ RAKT SOM MOJLIGT MED UNDVIKANDE AV VATTENSÄCKAR. DÄR VATTENSÄCKAR UPPSTA ANORDNAS AV-TAPPNING.

RÖRKLAMMOR KLÄDAS INV. MED 1MM. GUMMIDUK VID MONTERINGEN.

SAMTLIGA TALRÖRS EXAKTA PLAC. BESTÄMMES VID MONT. I SAMRÅD MED KONTROLLANTEN

TALRÖR NR.	DIAM. I ANDE MM.	FRÅN - TILL	AVSLUTNING	ANM.
1	2	NAVIGATIONSHYTTSTAK	SLANG MED TRATT	RITN. SD-356
	6	70 STYRHYTT	FAST TRATT, STOR	" SD-355
2	2	70 BRYGGA SB.	FAST TRATT MED LOCK	" SD-357
	16	70 STYRHYTT		" SD-362
3	2	70 BRYGGA SB.	FAST TRATT MED LOCK	RITN. SD-362
	16	70 STYRHYTT		" SD-357
4	2	50 BRYGGVINSE SB.	TRATT MED PROPP & VISSLA	RITN. SD-354
	6	50 RADIOHYTT	VRIDBAR TRATT	RITN. SD-353
5	2	50 BRYGGVINSE SB.	TRATT MED PROPP & VISSLA	" SD-354
	46	50 RADIOHYTT		
6	2	50 STYRHYTT	TRATT MED PROPP & VISSLA	RITN. SD-250
	46	50 RADIOHYTT		

SIFFROR INOM CIRKEL AVSE DETALJNUMMER ENL. MAT. FÖRT. UNDERSTRUKNA SIFFROR AVSE TALRÖRSNUMMER.

CIA 20M.	CIA 22M.	QTY	DESCRIPTION	MATERIAL	REFERENCE
14		2	RÖR 47/50	MÄSSING	
13		2	RÖR 67/70	MÄSSING	
		1	12 DÄCKSFÖRSKRUVN. Ø 70		RITN. SD-363
		2	11 LOCK TILL 70MM. TALTRATT		" SD-362
		2	10 SKOTTGENOMGÅNG Ø 50		" SD-359
		2	9 SKOTTGENOMGÅNG Ø 70		" SD-360
		2	8 RÖRFÖRSKRUVNING Ø 70		" SD-364
		2	7 SKOTTFÖRSKRUVN. Ø 70		" SD-361
		2	6 SKOTTFÖRSKRUVN. Ø 50		" SD-232
		2	5 RÖRFÖRSKRUVN. Ø 50		" SD-231
		2	4 TALTRATT Ø 70		" SD-357
		4	3 TALTRATT Ø 50		" SD-230
		1	2 SLANG MED TRATT & VISSLA		" SD-356
		1	1 TALTRATT		RITN. SD-355

GODKÄNNANDET AV _____ KMF
DEN 21/2 1953 ä ritning
H-193176 BESTYRKES
An Pinnendahl

NYBYGGNADSKONTROLLANTEN
ISBRYTAREN THULE

TALRÖR Å BRYGGA.

Skala: 1:50

Ritad	Kop.	Granskad	Godkänd
16/3 53 RD-a		23-7-53 OJ	

MARINVERKSTÄDERNA
ÖRLOGSVÄRDET, KARLSKRONA

J. Lange
Kontor Rm
M-122161