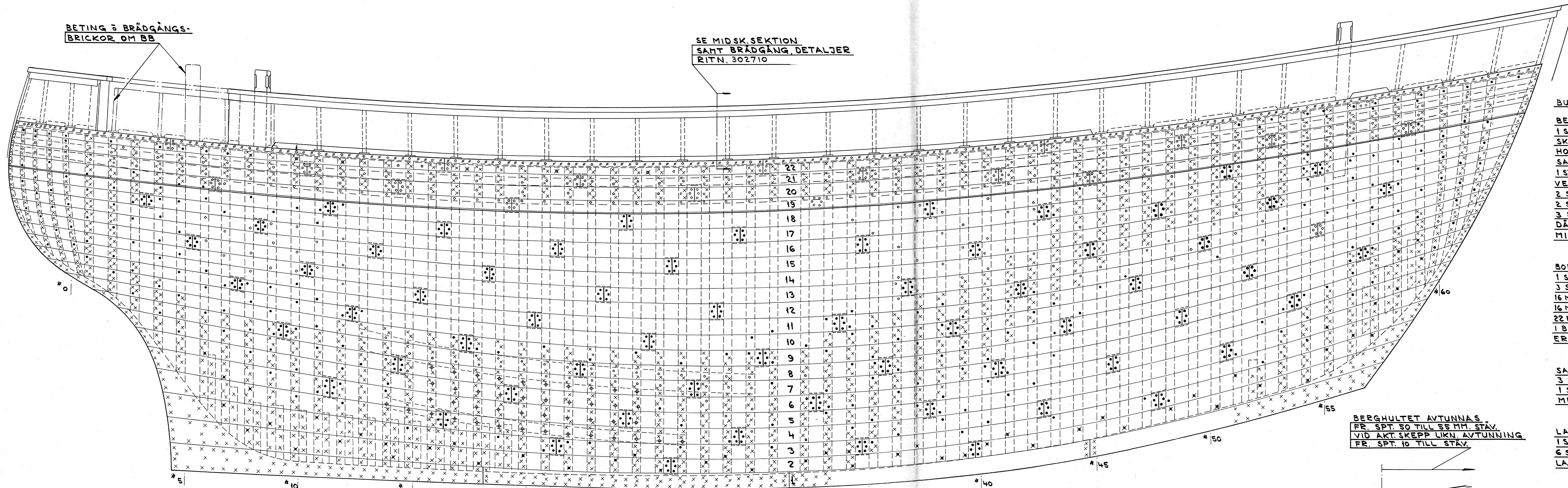


BETING Ö BRÄDGÅNGS-  
BRICKOR OM BB

SE MIDSK SEKTION  
SAHT BRÄDGÅNG, DETALJER  
RITN. 302710



**BULTNING Ö SPIKNING AV BORDLÄGGNING**

**BERGHULT 70MM.EK.**  
1 ST. # 16MM. BULT I VARJE SPANT GENOM  
SKARNDÄCK Ö VATERBORD.  
**HORIZONTAL BALKVÄGARE**  
SAMT 1 UK. VERTIKAL BALKVÄGARE.  
1 ST. # 16MM. BULT I VARANNAT SPANT GENOM  
VERTIKAL BALKVÄGARE.  
2 ST. 5/8" GTS. 1 ÖK. TILL SKARNDÄCK MELLAN BULTAR  
2 ST. 7" PRESSPIK I VARJE SPANT DÄR BULT FOREK.  
3 ST. 7" PRESSPIK I ÖVRIGA SPANT.  
DÄR BULT FÖR BALKKNÄN GÅR GENOM SPANT  
MINSKAS MOTSVARANDE ANTAL PRESSPIK

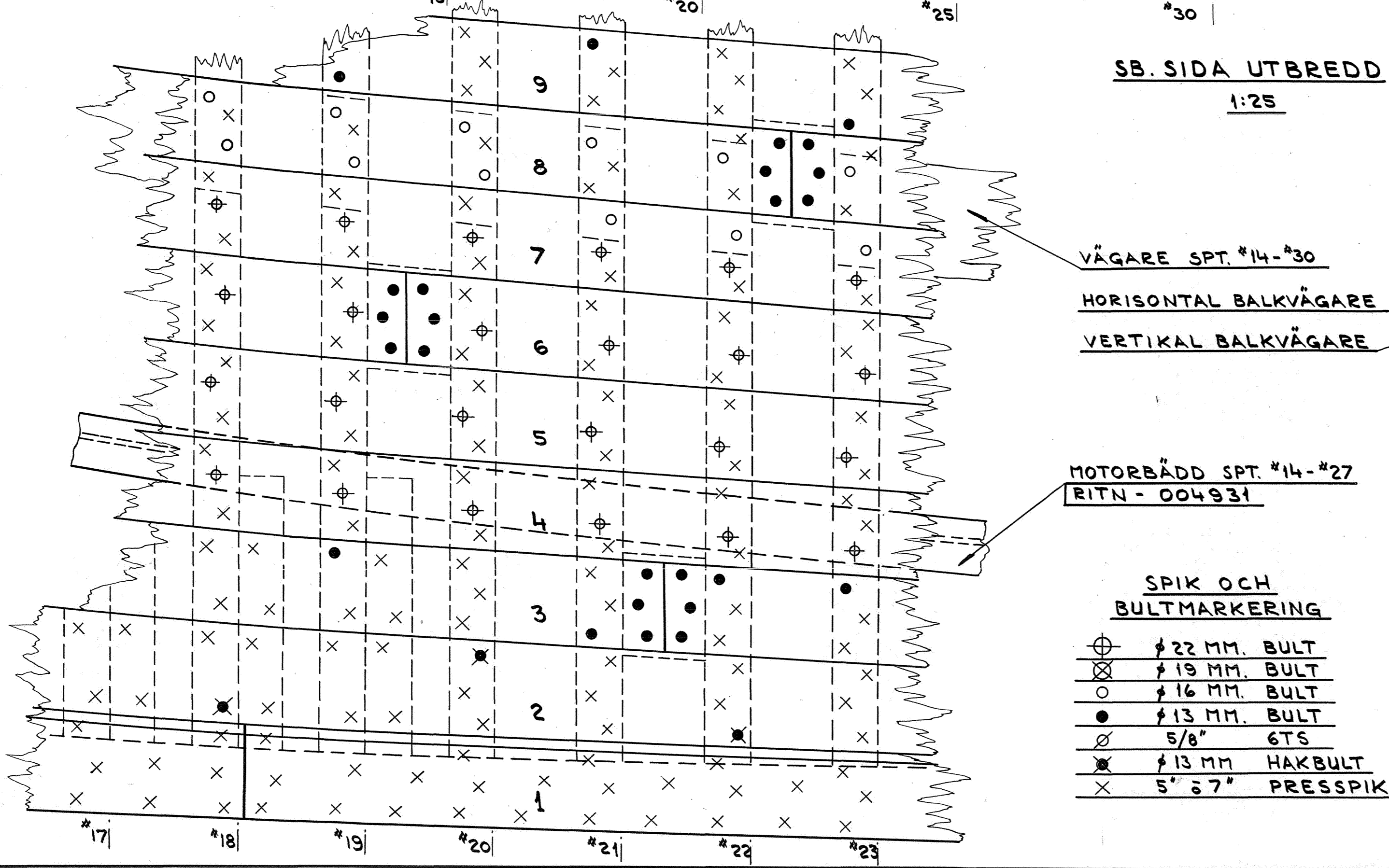
**BORDLÄGGNING 55MM.EK.**  
1 ST. # 13MM BULT Ö 2 ST. 5" PRESSPIK I VARANNAT SPANT  
3 ST. 5" PRESSPIK I ÖVRIGA SPANT.  
16MM. BULT GENOM SLAGGARNERING SPT. #10-#52  
16MM. BULT GENOM BOTTENVÄGARE SPT. #13-#30  
22MM. BULT GENOM MOTORBÄDD SPT #14-#27  
I BOTTENBORDEN 2.3 Ö 4 KAN # 13MM. BULTEN  
ERSÄTTAS MED # 13MM. HAKBULT DÄR SÅ ERFORDRAS.

**SAMBORD 70MM.EK.**  
3 ST. 7" PRESSPIK VID VARJE SPANT  
1 ST. 7" PRESSPIK I UK. Ö 1 ST. 5" PRESSPIK I ÖK.  
MELLAN VARJE SPANT.

**LASKNING**  
1 ST. # 13MM. RESP. # 16MM. BULT I NÄRLIGGANDE SPANT.  
6 ST. # 13MM. RESP. # 16MM. BULT GENOM LASKBRICKA  
LASKBRICKA AV 55MM.EK. I BERGHULT 70MM.EK.

BERGHULTET AVTUNNAS  
FR. SPT. 50 TILL 55MM. STAV.  
VID AKT. SKEPP LIKN. AVTUNNING  
FR. SPT. 10 TILL STAV.

**SB. SIDA UTBREDD**  
1:25

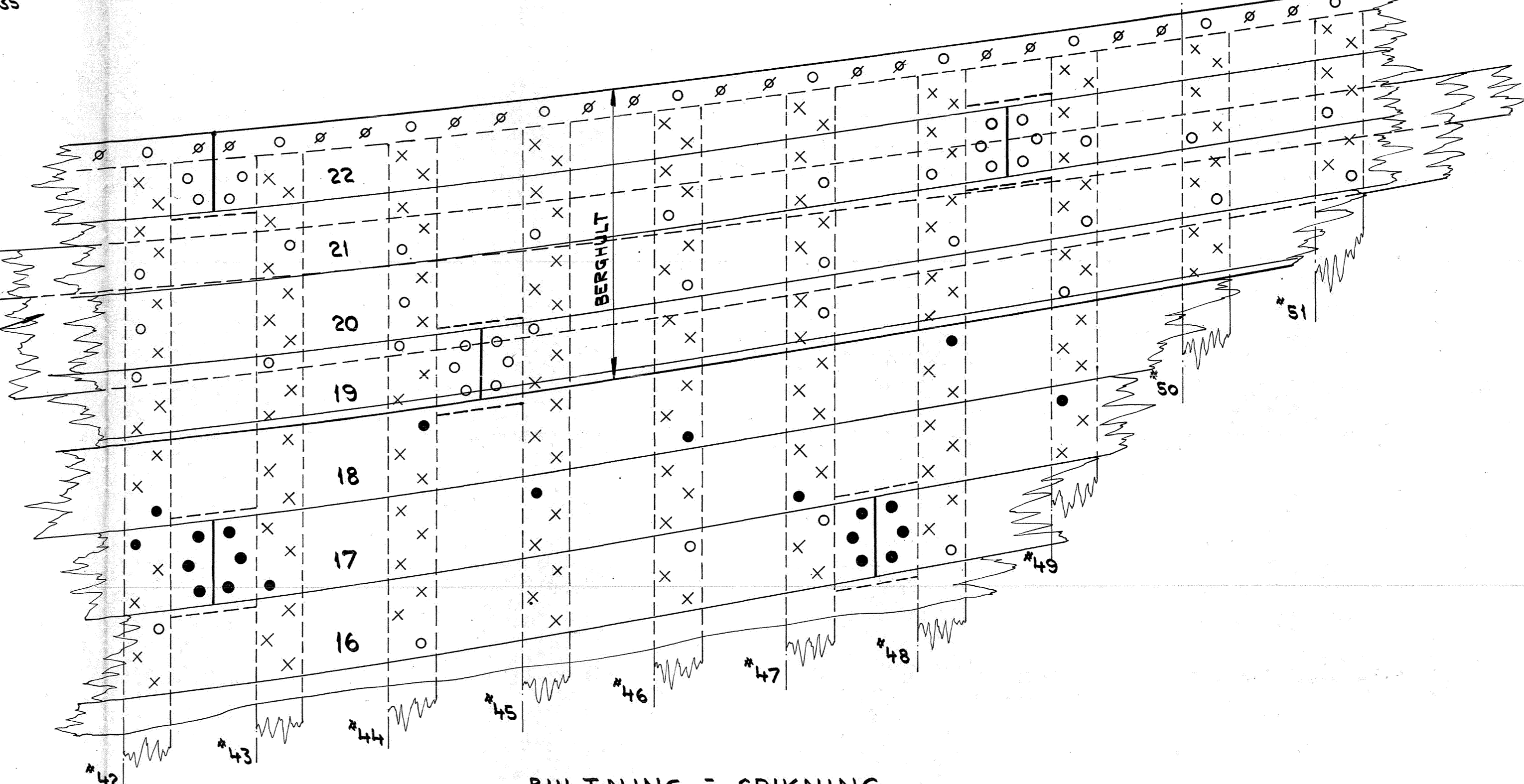


VÄGARE SPT. #14-#30  
HORIZONTAL BALKVÄGARE  
VERTIKAL BALKVÄGARE

MOTORBÄDD SPT. #14-#27  
RITN. 004931

**SPIK OCH  
BULTMARKERING**

- ⊕ # 22 MM. BULT
- ⊗ # 19 MM. BULT
- # 16 MM. BULT
- # 13 MM. BULT
- ⊗ 5/8" GTS
- ⊗ # 13 MM HAKBULT
- ⊗ 5" Ö 7" PRESSPIK



**BULTNING Ö SPIKNING  
VID BERGHULT Ö SLAGGARNERING**  
1:10

**BULTNING Ö SPIKNING  
VID KÖL, BOTTENSTOCKAR  
MOTORBÄDD Ö VÄGARE**  
1:10

**ANM.**  
ALLT BULTMATERIAL, SPIK Ö SKRUVAR GALVANISERAS

**BORDLÄGGNINGEN DRIVES MED TJÄRDREV.**  
NÄTEN FYLLES MED BECK UNDER KVL. Ö KITT ÖVER KVL.

**RITNINGAR**

|                      |              |
|----------------------|--------------|
| LÅNGSKEPPSSEKTION    | Rfm - 004771 |
| BALKPLAN Ö DÄCKSPÄN  | Rfm - 106144 |
| MIDSKEPPSSEKTION     | Rfm - 004772 |
| SPANTSEKTIONER       | Rfm - 004772 |
| GARNERINGSUTBREDNING | Rfm - 004791 |

GODKÄRRANDET AV **KMF**  
DEN 23/1 1964  
*Henny Melin*

LEVERANSRITNINGEN  
BESTYRKES  
KARLSKRONA DEN 10/11 1964  
*S. R. R.*

| Märke                             | Benämning                | Mot          | Åam      |
|-----------------------------------|--------------------------|--------------|----------|
|                                   | NYBYGGE 296 (M47)        |              |          |
|                                   | BORDLÄGGNINGSENTBREDNING |              |          |
| 22/11/63                          | 22/11/63                 | 22/11/63     | 22/11/63 |
| KARLSKRONAVÄRDET AB<br>KARLSKRONA |                          | Rfm - 004790 |          |