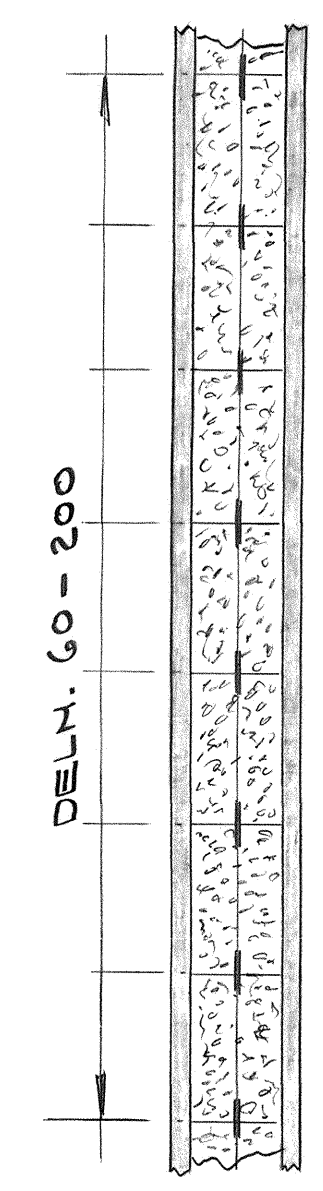


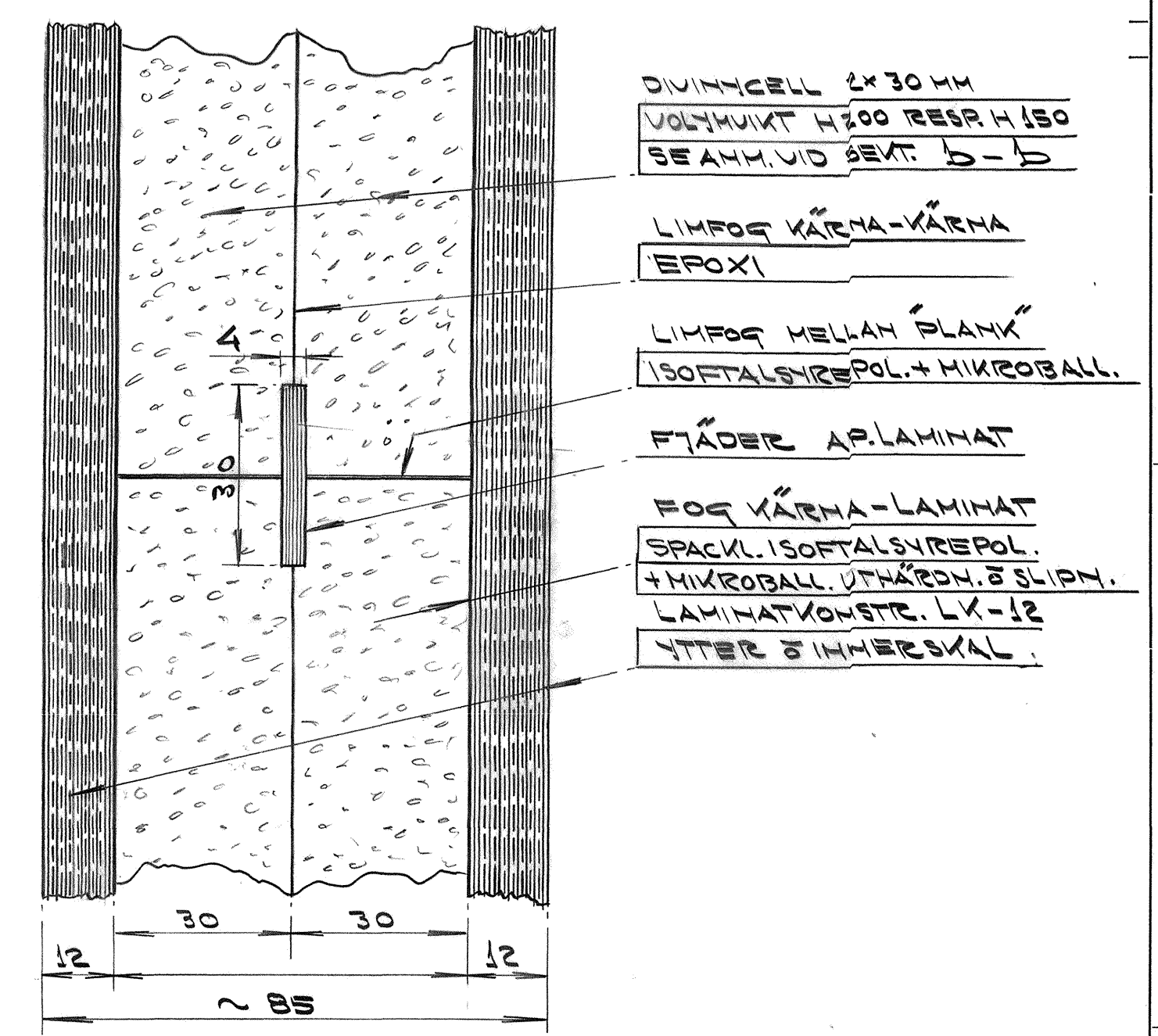
DETALJ-VV AV BORDLÄGGNING
1:5
(DETAIL-VIEW OF HULL)

SKARVNING AV DIVINCELL PLANK
FÖRSKYTNING MELLAN SKARVAR
MIN. 225

ANM.
GÄLLER VID ANSLUTNING AV
VT. SKOTT, TANKSKOTT, IMBEDN. SKOTT,
TANKTAK, DÖRRAR, IMBEDN. DÄCK,
MOTORVÄGARE OCH VEBBSFRANT.
SE ÄVEN SEKT Q-Q OCH D-D.

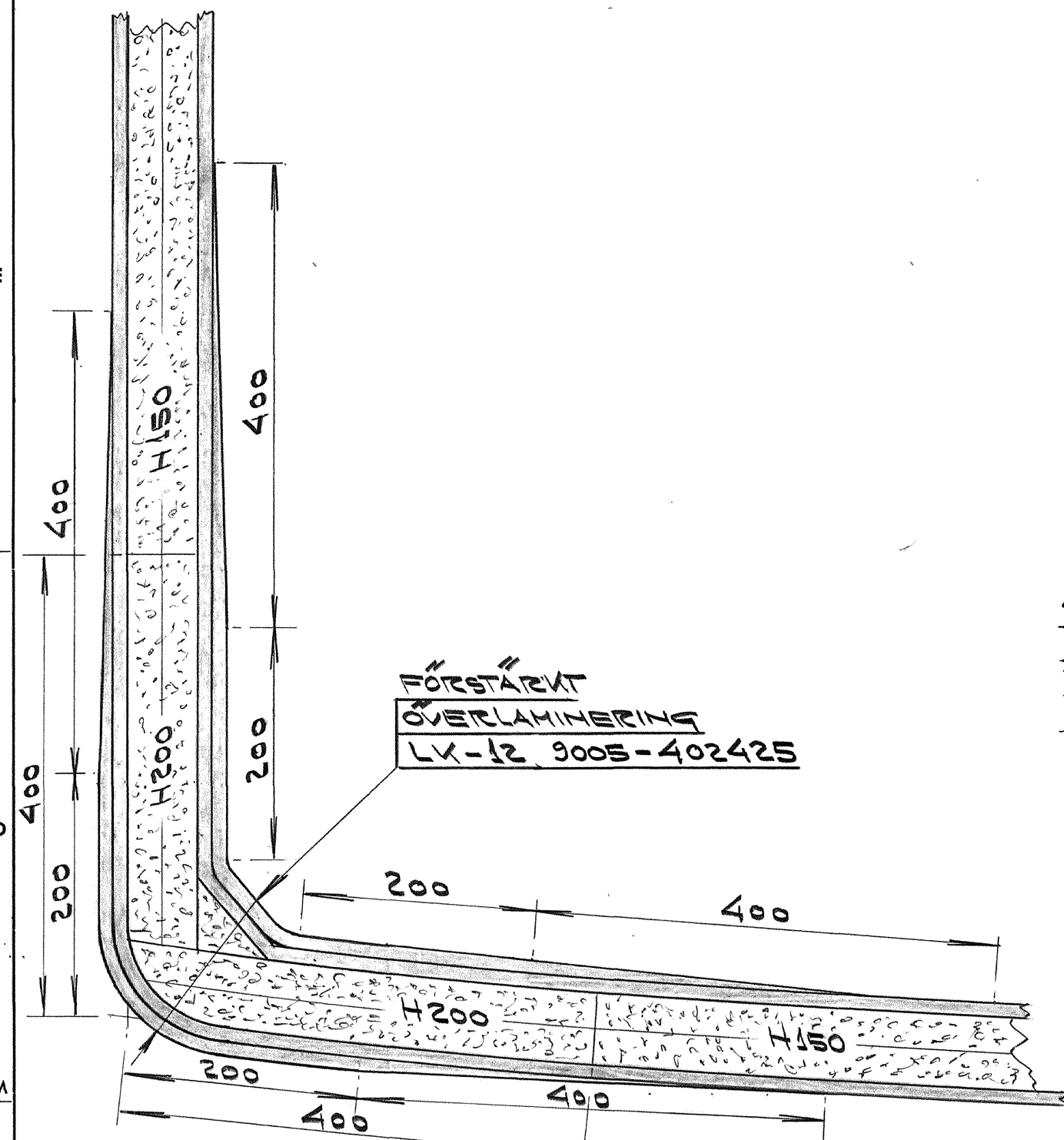


SEKTION C-C

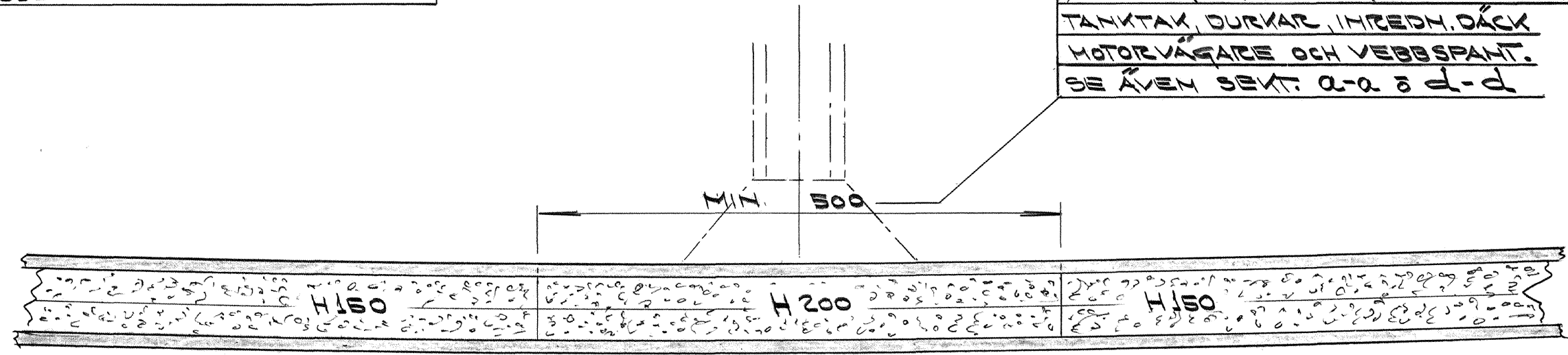


DETALJ AV BORDLÄGGNING
1:1
(DETAIL OF HULL)

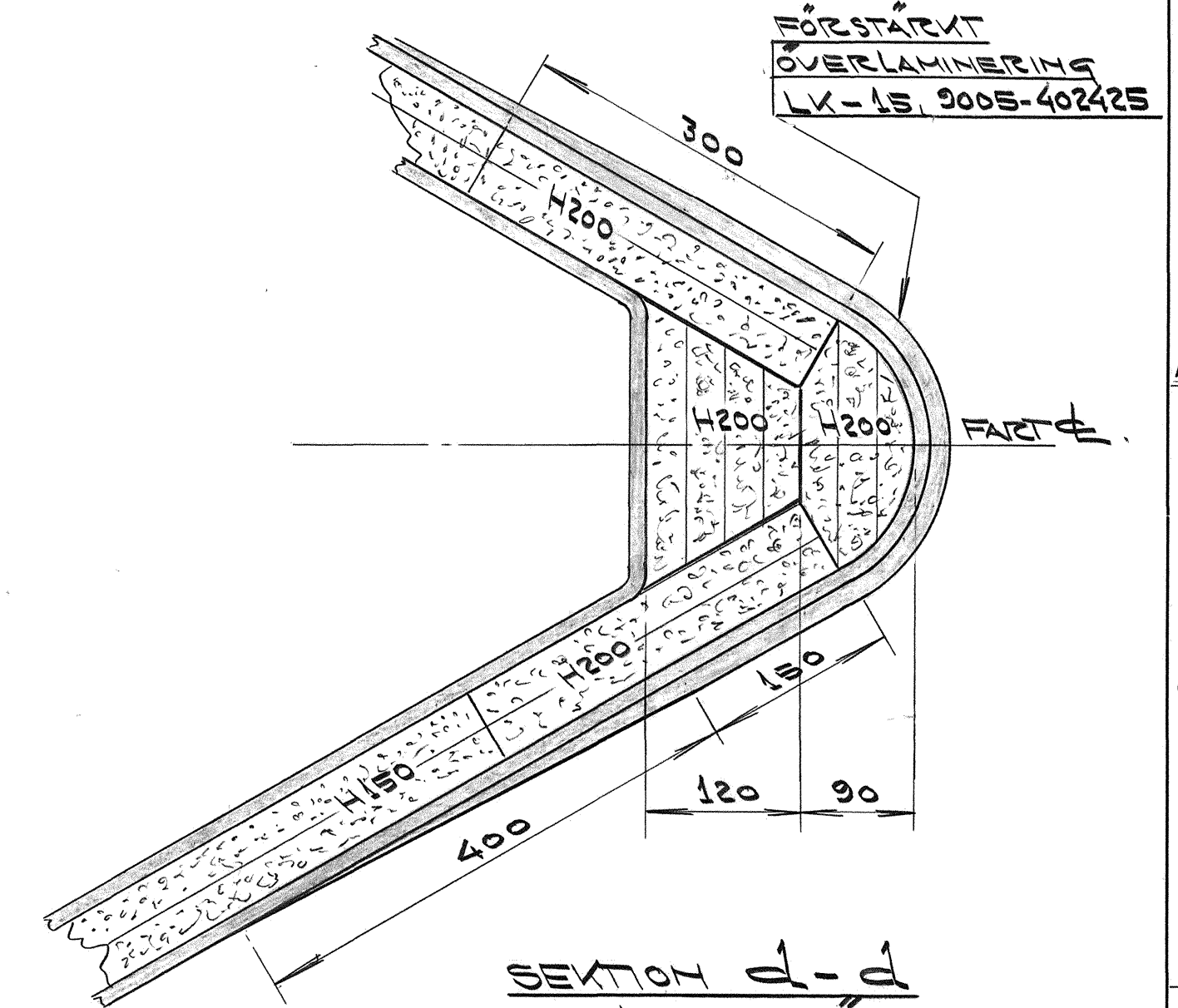
- DIVINCELL 2x30 MM
- VOLYMKVÄNT H200 RESR H150
- SE ANH. VID SEKT B-B
- LIMFÖR KÄRNA-KÄRNA
- EPOXI
- LIMFÖR MELLAN PLANK
- ISOFTALSREPOL. + MIKROBALL.
- FJÄDER AF LAMINAT
- FÖR KÄRNA-LAMINAT
- SPACKL. ISOFTALSREPOL.
- + MIKROBALL. UTRÄDN. 8 SLIPN.
- LAMINATVÄNSTE. LX-12
- YTTER 3 INNERSKAL.



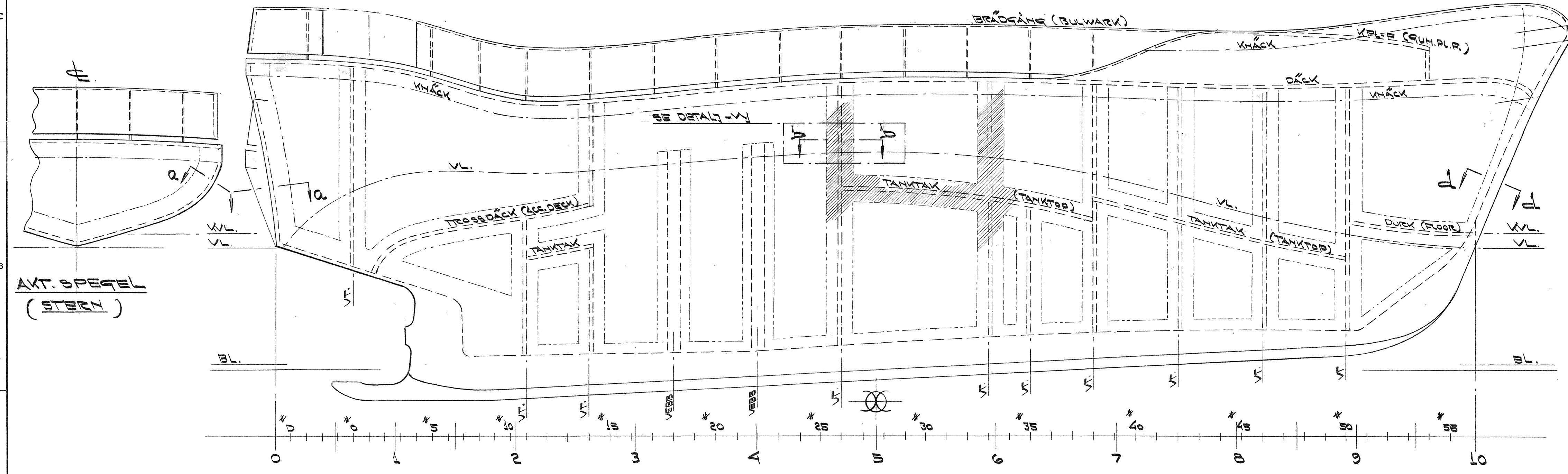
SEKTION Q-Q
SKARV SPEGEL-BORDL.
1:5
(MATING IN CONNECT AT STEP TO HULL)



SEKTION B-B
1:5



SEKTION D-D
DETALJ AV STÄV
1:5
(DETAIL OF STEM)



EXPANSION
1:50

AKT. SPEGEL
(STERN)

EXPANSION
OF HULL

| Antal | Antal | Antal | Pos. nr | Benämning | Material | Ritnr Dim. Typ etc. | Vikt kg/st |
|---|-------|-------|---------|--|-----------|---------------------|------------|
| - | - | - | - | Tolerans enl. 9653-103 | | | |
| | | | | Punkt nr | Viktgrupp | Likt.rtn. | |
| | | | | Ytjämnhet Ra: | | Ritad | |
| | | | | Skala: 1:50 1:5 1:1 | | Godkänd | |
| | | | | Proj. met. | | Ark nr | Ant. ark |
| Urf. Utöbr på KW Karlskronavarvet AB Karlskrona | | | | MSVP.TYP M31 L BORDLÄGGNINGSS- EXPANSION | | 9005- 100369 | |