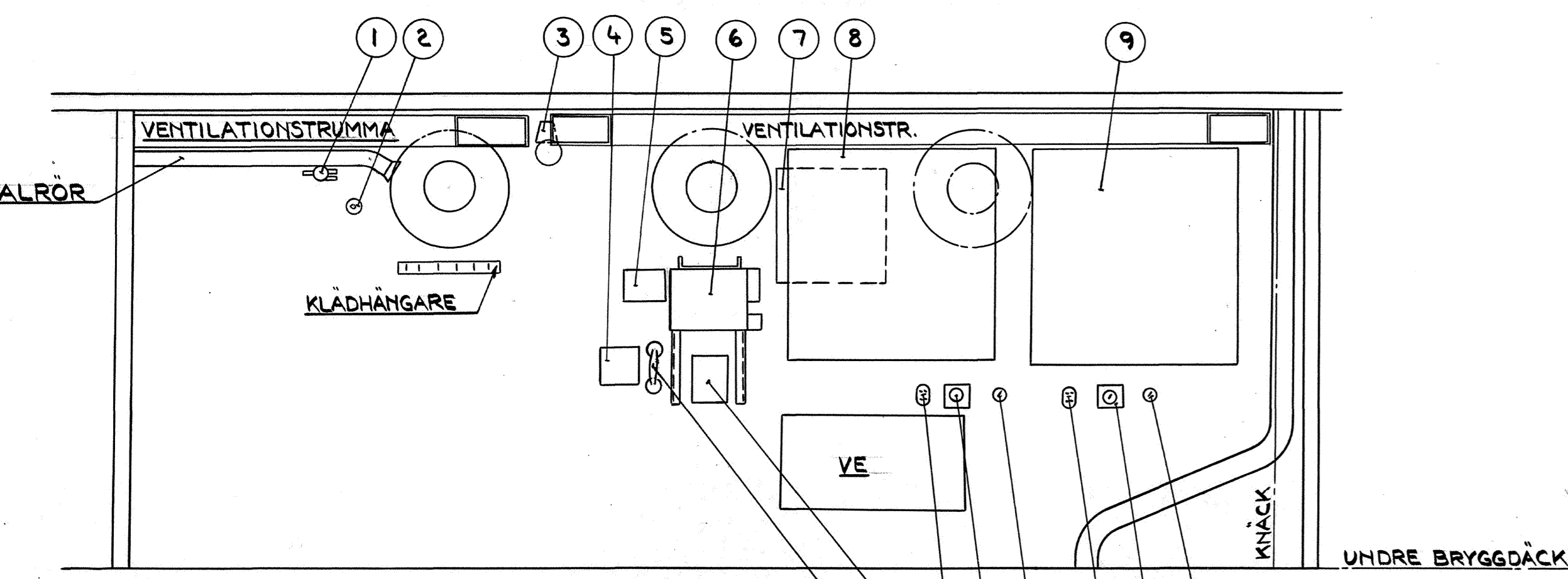
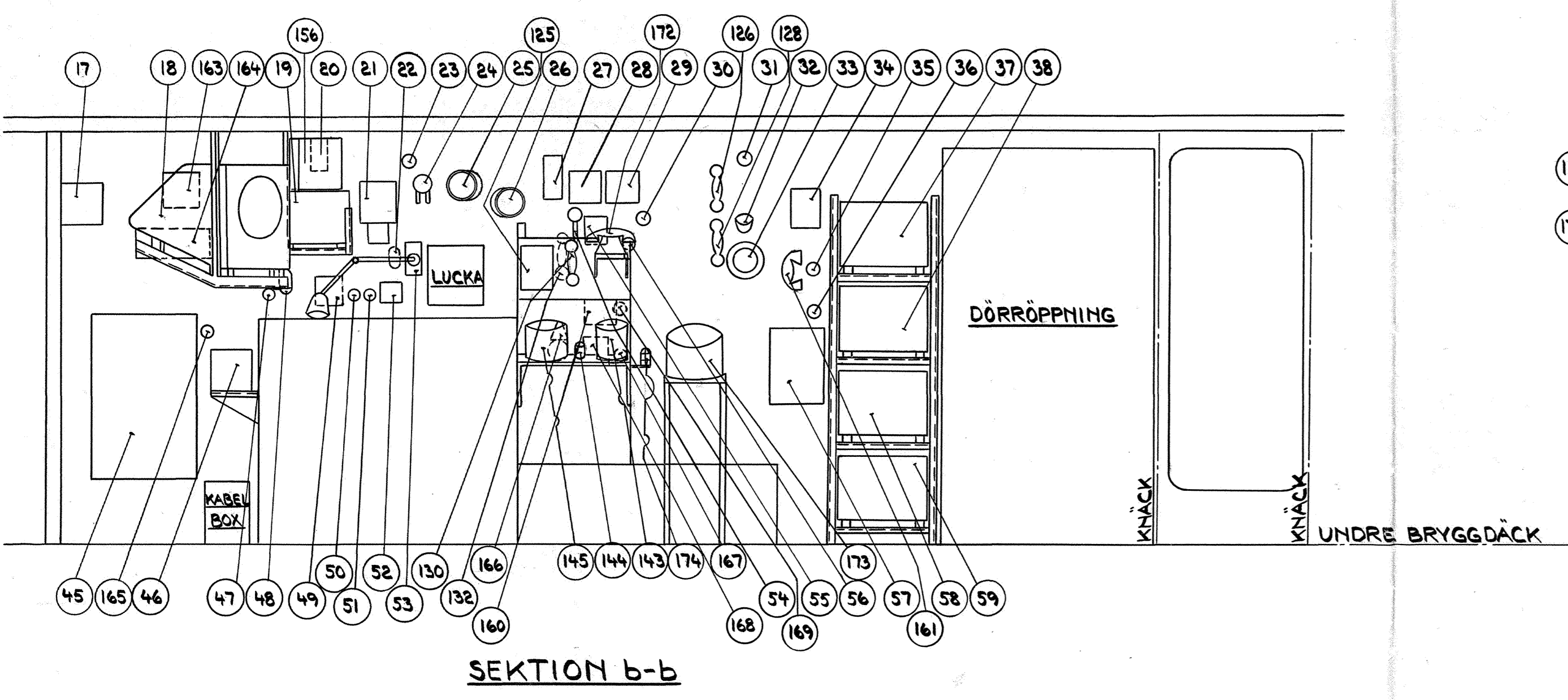


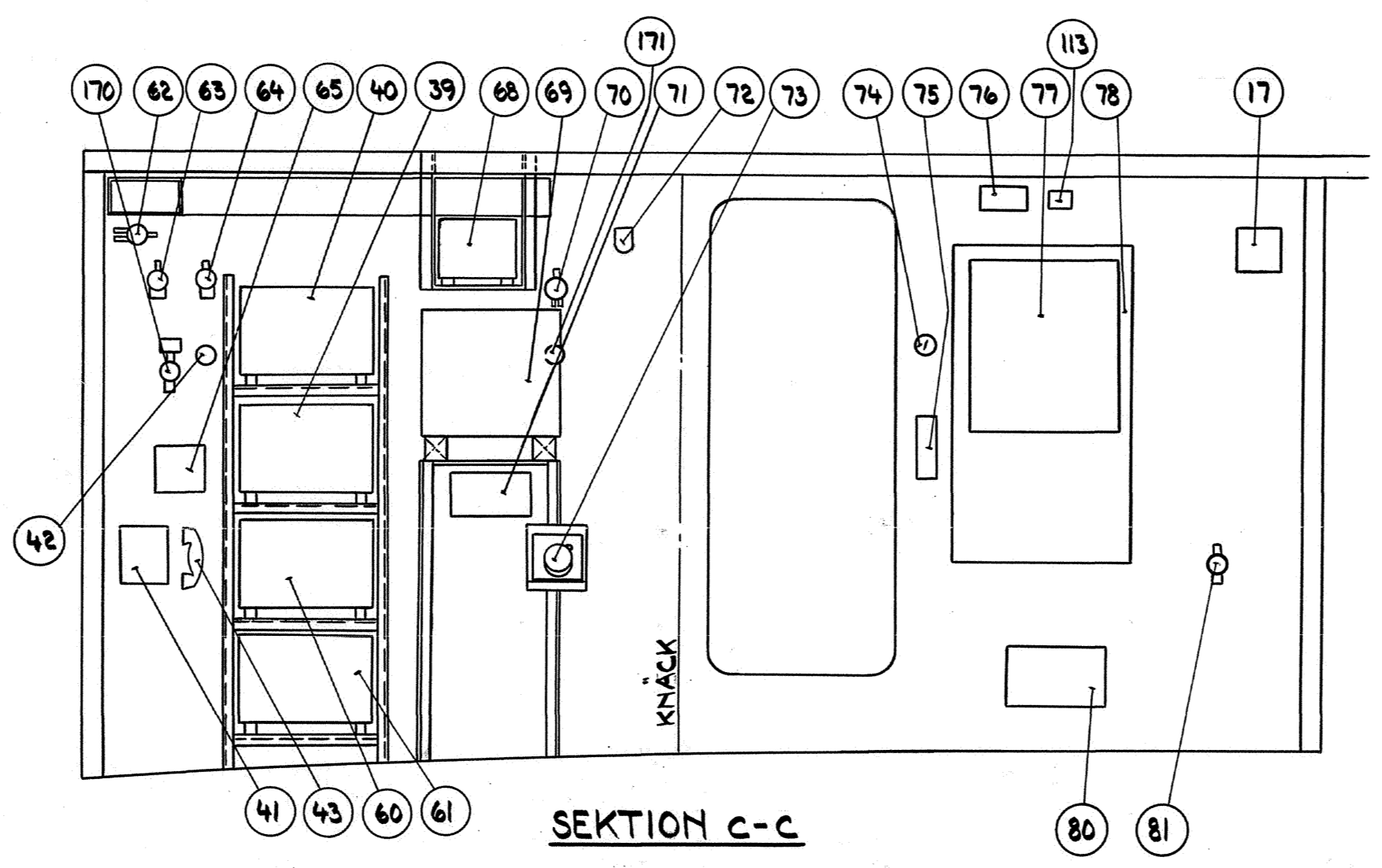
PLAN ÖVER OPERATIONSROM



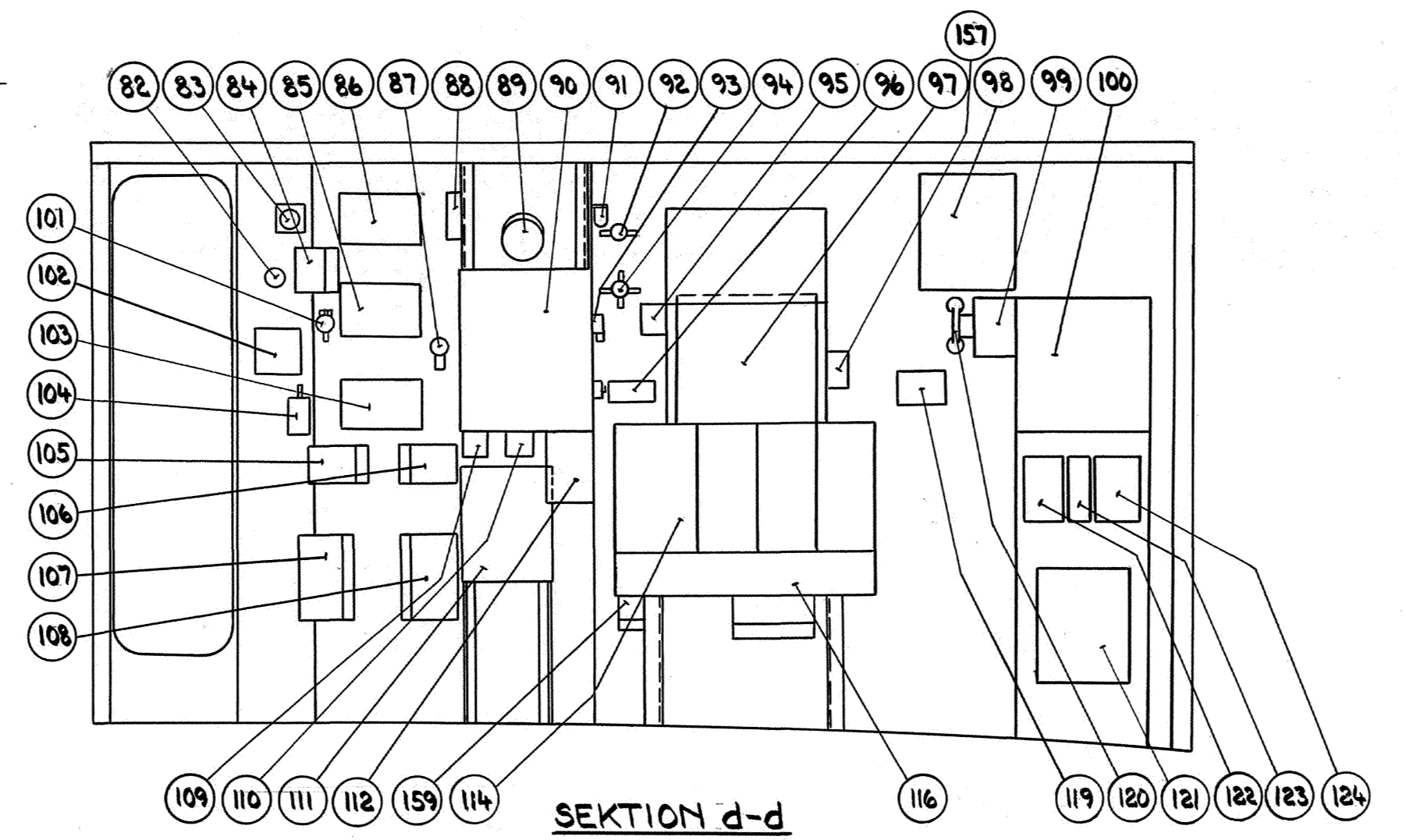
SEKTION a-a



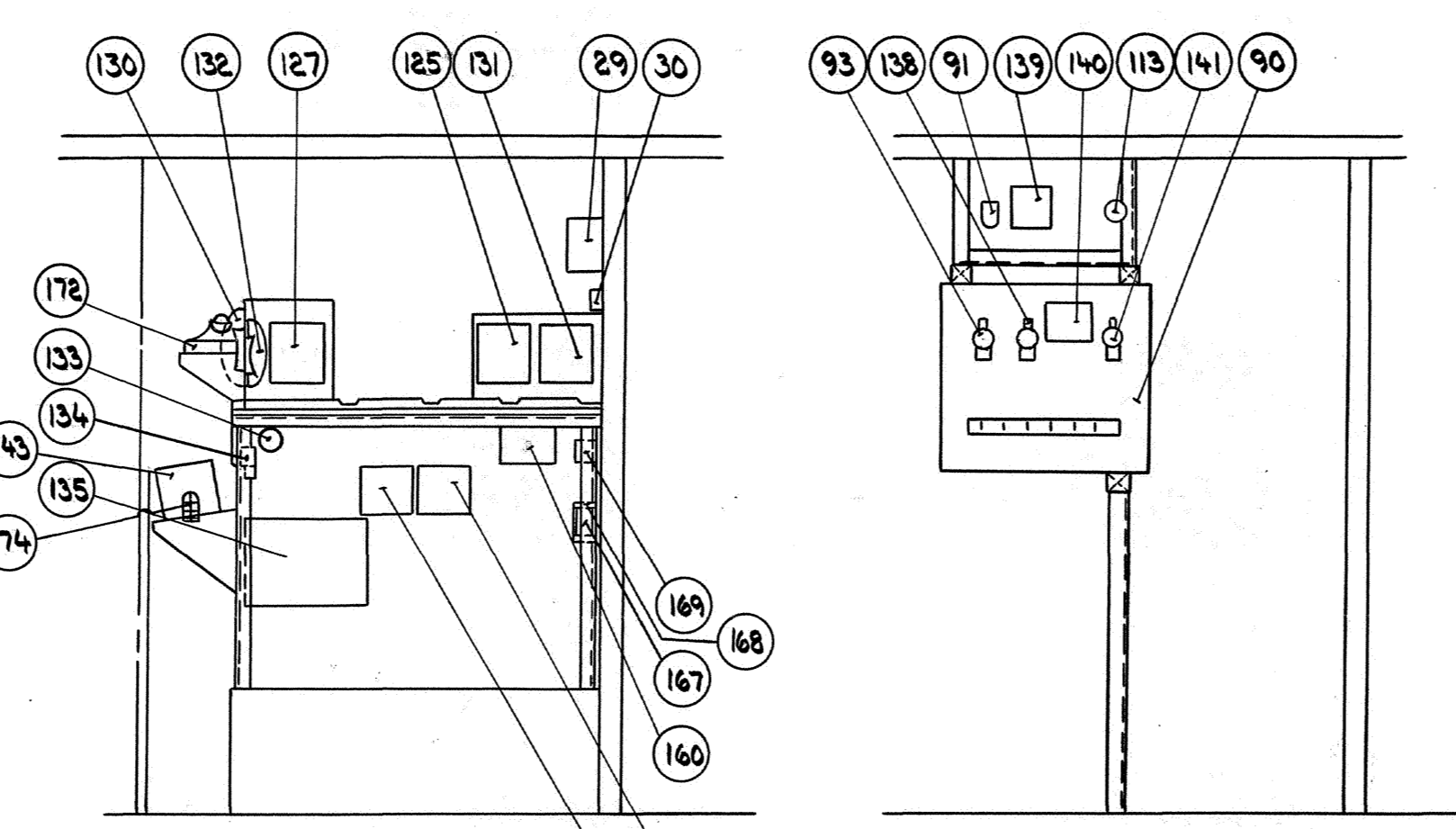
SEKTION b-b



SEKTION c-c



SEKTION d-d



SEKTION e-e

SEKTION f-f

**ANLÄGGNINGAR**

RADAR KABELSCHEMA: PS-23 RET - RET-100616

PN-58 RET - RET-100616

PO-10 RET - RET-100616

RADIOANL. RET-100502

ORDERHÖGT ANL ÖNH KABELSCHEMA RET-300734

TELEFONANL. Tslö RET-301004

Ta RET-301195

HYDROFONANL. HY RET-

LIKA MED ORIGINAL ET  
7 NYTGÅS DEN 26/11 1960  
*Carlson*

174	KONTROLLAMPA	5543	HYDROFONANL. M/52.H	HY 175	77	KOPPLINGSKÅP		TEN. ANL. Slö	Tslö 1
173	EC BÄRINGSINSTR.	A2030 B	HYDROFONANL. M/52.H	HY 171	76	GRUPPERINGSTAVLA			B4-q-6
172	TELEFON APPARAT				75	KONTAKTLÅDA			
171	KOPPL. DOSA				74	NIFELYKTA	NR 48		
170	ANSL. KOHT. M. VÄLJARE		TORP - A2		73	STRÖMSTALLARE			Ps-23:89
169	KOPPL. DOSA				72	SYNGÖNGIVARENHET	56263		Ps-23:94
168	BELYSN. REGLAGE				71	SKVALLERLAMPA			Ps-23:92
167	STRÖMST.				70	MANÖVERENHET F.PPI	W9404A		Ps-23:91
166	SIGNALKLÖCKA				69	KOPPLINGSDOSA			Ps-23:93
165	STRÖMST.				68	PPI			Ps-23:93
164	KOPPL. LÅDA		ART. TEL. I & II	T0.1	67	RADARENHET	11926	PQ-10	PQ-10:4
163	KOPPL. LÅDA		200 W. KV.	R 25	66				
162	HANDMIKROTELEFON		5 W. UK	R 151	65	KOPPLINGSLÅDA	R4-770		
161	HANDMIKROTELEFON		5 W. UK	R 156	64	ANSLUTNINGSKONTAKT		REL. PL. LINJE 1	Tslö 15
160	LINDETAGARE		TEN. ANSL. Slö	Tslö 20	63	ANSLUTNINGSKONTAKT		2 LV. PL. LINJE 2	Tslö 13
159	VÄXELLÅDA		PT-121	Ps-23-150	62	KOPPLINGSKONTAKT			B4-q-6
158	ÖMKOPPL. FÖR PPI	55308	Ps-23/PS-11		61	KOPPLINGSDOSA			R-43
157	ÖMKOPPL. FÖR PPI	55308	Ps-23/PS-11		60	SM-ENHET		5 W. UK	R-47
156	HÖGTALARE		LUFOR	R 90	59	SM-ENHET		5 W. UK	R-48
155	KLÖCKA				58	SM-ENHET		5 W. UK	R-46
154	HÄLLARE FÖR TRANSPORTÖR				57	KOPPLINGSLÅDA	R4-980	5 W. UK	R 22
153	TAKLAMPA				56	MIKROFONANSLUTNINGSKONTAKT		ORDERH. ANL. F. HYDR	Ohh. 6
152	RESERVBELYSNING				55	LINJE TRANSFORMATOR		ORDERH. ANL. F. HYDR	Ohh. 4
151	KOPPLINGSDOSA				54	MIKROFON		ORDERH. ANL. F. HYDR	Ohh. 7
150	SKVALLERLAMPA				53	PLATSBELYSNING			
149	RESERVBELYSNING				52	BELYSNINGSSKEM			
148	RESERVBELYSNING				51	STRÖMSTALLARE			
147	TAKLAMPA				50	STRÖMSTALLARE			
146	KOPPLINGSDOSA				49	BELYSNINGSSREGL.			
145	KURS & BÄRINGSINSTR.	A445	HYDROF. M/52.H	HY 173	48	VÄGGUTTAG 2-VÄGS			
144	STRÖMSTALLARE GYRO		HYDROF. M/52.H	HY 95	47	KOPPLINGSDOSA		~ TILL STM-MOTT.	R 93
143	AVSTÅNDSVISARE	A399	HYDROF. M/52.H	HY 174	46	VÄXELSTRÖMSTILLSÄTT.	TV 37	STM-MOTT.	R 88
142	TAKLAMPA				45	MOTTAGARE	152 B		PN-58:2
141	ANSLUTNINGSKONTAKT		TEN. ANSL. MA&ART.	Tslö 18	44	KOPPLINGSLÅDA	R4-980	5 W. UK	R 21
140	TEN. APPARAT	Slö		Tslö 19	43	HANDMIKROTELEFON		5 W. UK	R 157
139	BELYSNINGSSREGL.				42	KOPPLINGSDOSA			R 19
138	ANSLUTNINGSKONTAKT		TEN. ANSL. TO TORP.	Tslö 17	41	MANÖVERBOX	TYP A	5 W. UK	R 51
137	KOPPLINGSLÅDA	R4-770	5 W. UK	R 23	40	KRAFTAGGR.	TYP A	5 W. UK	R 43
136	KOPPLINGSLÅDA	R4-770	5 W. UK	R 23	39	KRAFTAGGR.	TYP A	5 W. UK	R 45
135	KOPPLINGSLÅDA	R4-980	PQ-10	PQ-10:1	38	KRAFTAGGR.	TYP A	5 W. UK	R 44
134	ANSLUTNINGSKONTAKT		TEN. ANSL. Slö	Tslö 14	37	KRAFTAGGR.	TYP A	5 W. UK	R 42
133	VÄGGUTTAG 1-VÄGS 2-POL				36	KOPPLINGSDOSA		5 W. UK	R 18
132	MIKROTELEFON		5 W. UK	R 153	35	KOPPLINGSDOSA		5 W. UK	R 27
131	MANÖVERBOX	TYP B	5 W. UK	R 57	34	MANÖVERBOX	TYP A	5 W. UK	R 50
130	MIKROTELEFON		5 W. UK	R 152	33	HÖGTALARE	M/51 S	PQ-10	PQ-10:5
129	MANÖVERBOX	TYP B	5 W. UK	R 56	32	TALRÖR			
128	MIKROTELEFON		5 W. UK	R 155	31	KOPPLINGSDOSA			
127	MANÖVERBOX	TYP B	5 W. UK	R 55	30	TRYCKKNAPP		FC BRYGGA	
126	MIKROTELEFON		5 W. UK	R 154	29	KOPPLINGSLÅDA	R4-770	ORDERH. ANL. F. HYDR	Ohh. 3
125	MANÖVERBOX	TYP B	5 W. UK	R 54	28	KOPPLINGSLÅDA	R4-770		
124	AVSTÅNDSGIVARE	5444 I		Ps-23:69	27	NIFELYKTA	NR 47		
123	LAMPLÅDA	55196		Ps-23:70	26	HÖGTALARE	MM2	ORDERH. ANL. F. HYDR	Ohh. 5
122	AVSTÅNDSGIVARE	5444 I		Ps-23:68	25	REPETERKOMPASS			
121	STRÖBGENERATOR	W7384 B		Ps-23:71	24	REPETERKOMPASS			
120	HANDMIKROTELEFON		5 W. UK	R 150	23	KOPPLINGSDOSA			B4-q-2
119	KOPPLINGSLÅDA	SV. TILLV.		Ps-23:95	22	VÄGGUTTAG 2-VÄGS			
118					21	DISTANSANGIVARE		LOGG	
117					20	KOPPLINGSLÅDA			B4-q-6
116	VÄXELLÅDA	TIU MK II		Ps-23:84	19	MOTTAGARE	STM-381A	LUFOR	R 91
115					18	PPI 12	167		PN-58:3
114	MÅLANGIV ENHET				17	RELÅLÅDA		LOGG	
113	FÖRDELN. DOSA SYNK.	M/09			16	STRÖMSTALLARE			
112	AVSTÅNDSGIVARE	5444 I		Ps-23:105	15	BELYSNINGSSREGL.			
111	STRÖBGENERATOR	W7384 B		Ps-23:10	14	VÄGGUTTAG 2-VÄGS			
110	FÖRSTÄRKN. REGLAGE	55740			13	STRÖMSTALLARE			
109	STRÖMST.	56045			12	BELYSNINGSSREGL.			
108	ÖVERFÖRINGSFÖRSTÄRK.	5356 M		Ps-23:72	11	VÄGGUTTAG 2-VÄGS			
107	ÖVERFÖRINGSFÖRSTÄRK.	5356 A		Ps-23:71	10	MANÖVERBOX	TYP B	5 W. UK	R 53
106	STÖRHINGSSKYDD	56937 S		Ps-23:107	9	PLOTTINGTAVLA			
105	STÖRHINGSSKYDD	56937 S		Ps-23:107	8	PLOTTINGTAVLA			
104	NIFELYKTA	NR 81			7	KOPPLINGSLÅDA			
103	SÄKRINGSLÅDA			Ps-23:73	6	KURS-Ö FARTANGIVARE		ART.	Qa 102
102	KOPPLINGSLÅDA	R4-770			5	KOPPLINGSLÅDA		F. TORPEDORDERANL.	
101	KOPPLINGSDOSA				4	KOPPLINGSLÅDA	R4-770	5 W. UK	R 24
100	INDIKATOR L 37	W 9081		Ps-23:67	3	SIGNALKLÖCKA			
99	MANÖVERBOX	TYP B		R 52	2	SIGNALKNAPP			
98	STRÖBGENERATOR	W7384 B		Ps-23:65	1	KOPPLINGSDOSA			Ps 23
97	PPI	58370		Ps-23:82					
96	KOPPLINGSLÅDA	W 5211		Ps-23:116					
95	MANÖVERENHET FÖR PPI	W 9404		Ps-23:83					
94	KOPPLINGSDOSA								
93	ANSLUTNINGSKONTAKT		TEN. APP. Slö 19	Tslö 17					
92	KOPPLINGSDOSA								
91	RESERVBELYSNING								
90	INDIKATOR L 43	54532 A		Ps-23:99					
89	ANTENN-GYROSKVALLER	W 5212		Ps-23:96					

**APPARATPLACERING I OPERATIONS-RUM**

21. 4. 1954

MARINVERKSTÄDERNA  
ÖRLOGSVARVET - KARLSKRONA

S. Lager

Rfm-000097