

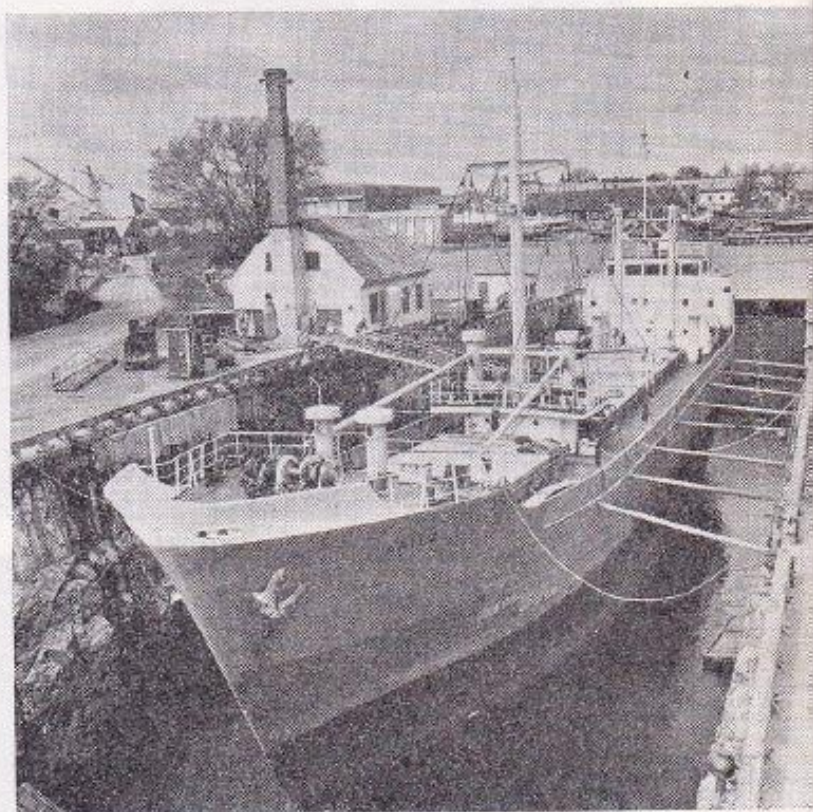
Skrov till OC 35 påbörjar resan till Göteborg.

Rond på varvet

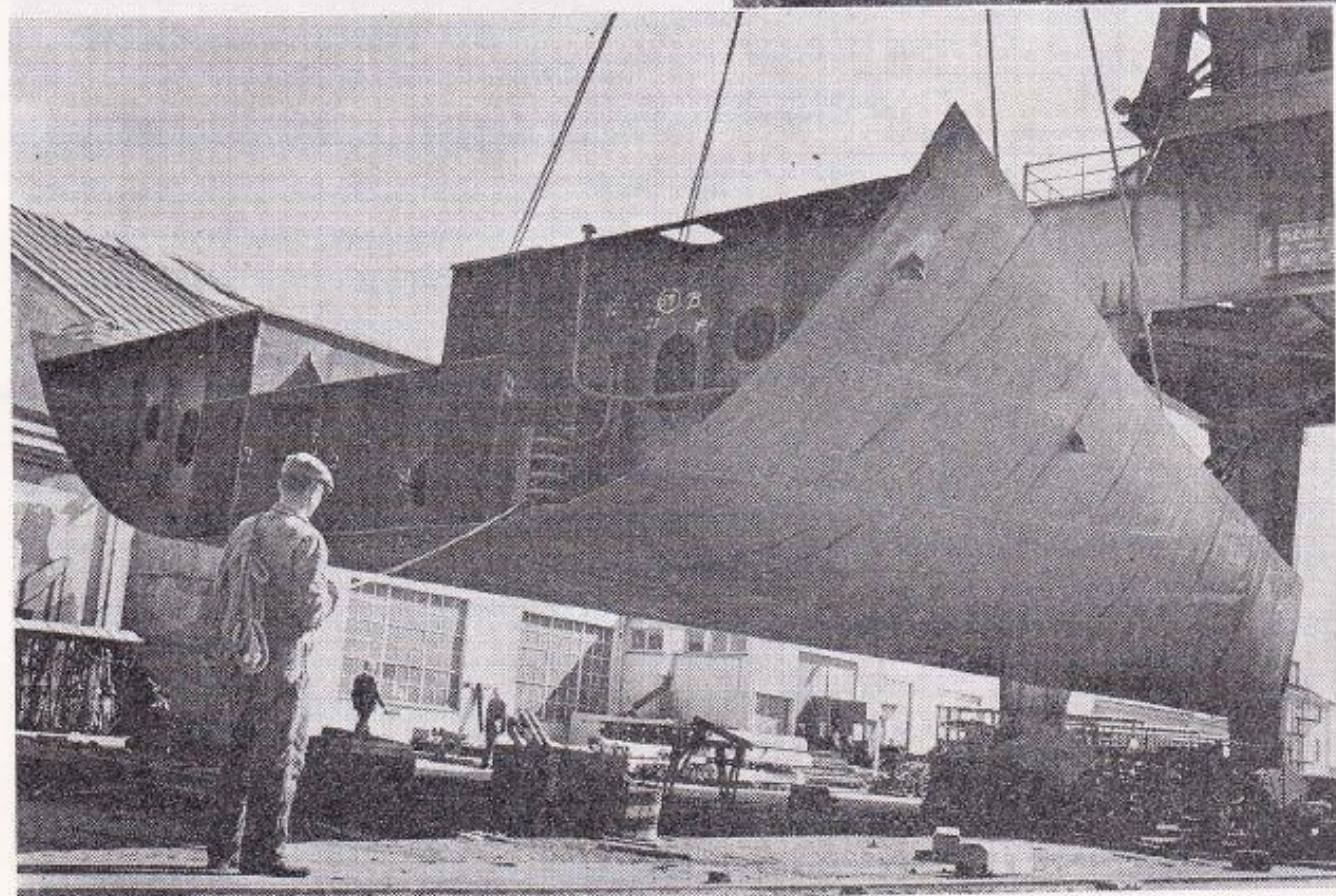
Vår fotograf har varit påpasslig (som vanligt) och fångat upp i sin kamera några bilder från varvet. På den första av dem ser vi en OC 35 som lastas för leverans till en köpare i Göteborg. Den levererades med ruff och sittbrunn i glasfiberarmerad polyester, motorbädd, propellerhylsa samt med monterat roder, skottfästen och röstjärn.

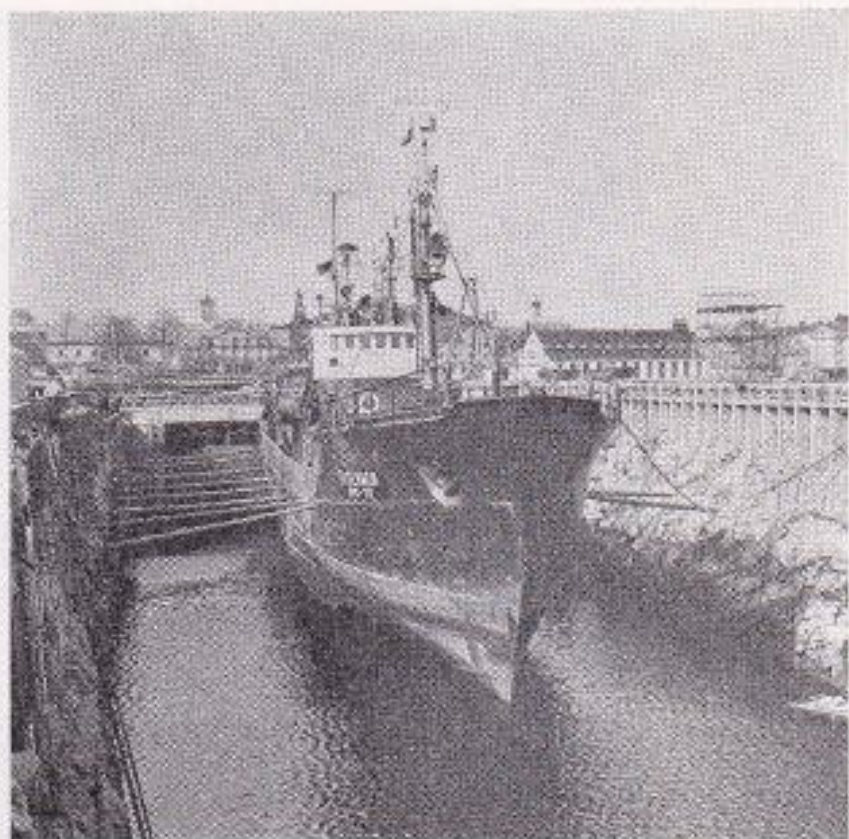
OC 35 är byggd i armerad plast enligt sandwichmetoden. Lloyds Register of Shipping kontrollerar kontinuerligt tillverkningen. Köparen har möjlighet att utrusta och komplettera båten under besikning.

Även ett par civila reparanter fick fotografen med i sitt bildsvep och dessutom ett hundratonslyft i varvets största portalkran. Två skrovdelar avseende dubbla botten i maskinrum var färdiga för leverans till KMV. Sektionerna vägde 103 respektive 70 ton och lyftes ombord på fartyg för transport till Malmö. Arbetet omfattade svetsning av bordläggningsplåtar, vägare, bottenstockar, tanktak, in- och utlopp för kylvatten samt förtillverkade lejdare.



Sektion, vikt ca 100 ton, skall lyftas ombord för vidare transport till KMV.





Civilreparent
i Polhemsdockan.



Skrov till OC 35
under tillverkning.