

NY PERSONALMATSAL

*Alla anställda får möjlighet att prov-
äta gratis!*

Den nya personalmatsalen, som har inretts i f.d. mallvinden ovanför tunnplåtslagarverkstaden, öppnade den 2 april..

Restaurant Rosenfeldt AB fick fortsatt förtroende att förse oss med god mat.

Några fakta om lunchserveringen:

Personalmatsalen är inredd för totalt ca 300 gäster. Matsalens golvyta medger en ev. utökning till 400 gäster om så erfordras..

En 10 veckors matsedel garanterar god variation. Matsedeln baseras huvudsakligen på djupfrysta hel- eller halv-

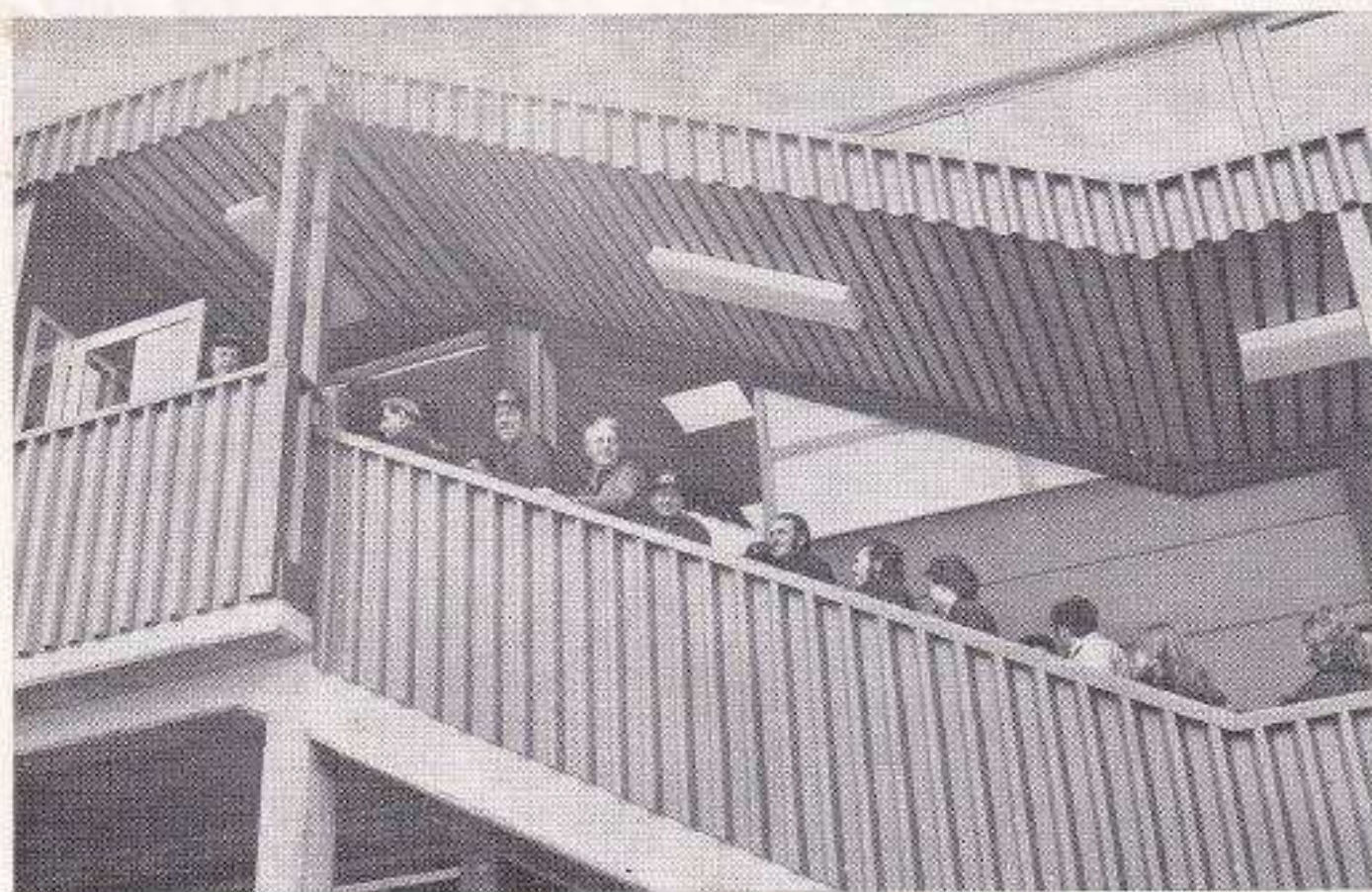
fabrikat, som uppvärms med hjälp av varmluftsugn.

För att serveringen skall flyta smidigt skall kontantbetalning i möjligaste mån undvikas. Restaurant Rosenfeldt AB ger därför de anställda vid KkrV möjlighet att via löneavdrag (ta med KkrV:s ID-kort som legitimation) köpa 10 lunchkuponger till ett pris av 51:—, Varje lunchkupong gäller för

- a) varmrätt (ord. pris 5:—5:75)
- b) mjölk eller svagdricka
(ord. pris —:50 — —:75)

Om man vill ha öl i stället för mjölk, smör och bröd, kaffe etc. skall tilläggspriset betalas kontant. Köp av 51-kronorshäften via löneavdrag bör ske efter avslutad måltid, eftersom serverings-

Förväntansfulla matgäster på väg till premiärlunchen.





Älgstek till lunch uppskattades tydligen av gästerna.

personalen inte bör belastas med detta vid "rusningstid".

För att stimulera till flitigt utnyttjande av den nya personalmatsalen bjuds varje anställd på en "provlunch" av KkrV under april eller maj (datum framgår av denna kupong som varje anställd kommer att erhålla).

Den nya personalmatsalen får disponeras även av anställda med medhavd mat.

Priserna i den nya personalmatsalen bygger på att självserverings- och "själva-avduknings"-systemet tillämpas. Självservering av samma lunchrätt vid två diskar möjliggör snabb betjäning.

Matsalen är uppdelad i två delar. Den gröna delen är avsedd för gäster i overall, den röda för övriga gäster.

En ny varvsport "Västerudd" vid Varvsgatan öppnades den 2 april. Den nya varvsporten ligger i direkt anslutning till personalmatsalen.

Marketenterirörelsen på varvet började under 2:a världskriget med en mindre matservice på artilleriverkstaden, där man hade skiftarbete. Viss distribution till andra verkstäder förekom.

Efter kriget inrättades ett större marketenteri med plats för ca 200 personer.

Detta marketenteri, som drivits to m mars månads utgång, hade ett konventionellt restaurangkök. Marinlottorna drev marketenteriet från starten till årsskiftet 1966—67.

Marketenteriet var hårt nedslitet och omodernt samt ocentralt beläget inom varvsområdet, varför önskemål om en ny matsal länge funnits.

En särskild lunchrumskommitté tillsattes genom företagsnämndens försorg i december 1971. I kommittén ingick representanter från de fackliga organisationerna och företaget.

Man har lagt ned mycket arbete och kostnader för att skapa en trivsamt miljö. En modern färgsättning kompletterad med fotomontage och "prylar" från gången tid ger en behaglig kontrast till verkstadsmiljön.

Bland fotomontagen märks en kraftig förstoring av af Chapmans ritning till de linjeskepp, som byggdes på 1780-talet vid varvet.

En vägg pryds av 5 fotografier av Törnströms berömda galjonsfigurer.

En vägg visar i fem bilder "vägen" från plåt till torpedbåt och på andra väggar finner man en ratt från Munin samt ornament från ångkorvetten Saga.