

KMV - Kkr V

KOCKUMS



I förra årets nummer av Varvet Runt har vi visat bilder av skrovsektioner under arbete vid Karlskronavarvet, avsedda för tankfartyg av mammutformat (210.000 tdw) som för närvarande färdigställs vid Kockum i Malmö.

Vi kan i detta nummer lämna data jämte bilder som utvisar placeringen i skrovet av dessa sektioner och som samtidigt ger läsaren en uppfattning om den enorma utveckling av tankfartygens storlek som skett under den senaste 5-årsperioden. (Den har särskilt aktualiserats av Suezkanalens stängning sommaren 1967.) Det fruktbara samarbetet Kockum—KkrV innebär för Kockums del snabbare omsättning i den nya byggdockan (avsedd för fartyg upp till 800.000 tdw) och för KkrV en god träning i förtillverkning, svetsning och hantering av mycket tunga grovplåtskonstruktioner.

Av bilden framgår hur man i byggdockan forcerar monteringen av varvets två första oljetankers på 210.000 tdw, de största fartyg som hittills byggts i Sverige. Den första av dessa t.t. "John A McCone", beställd av Chevron Transport Corporation, ett liberianskt dotterbolag till Standard Oil Company of California, dockades ut under första veckan i april för att inte försena andra brådskande arbeten.

"John A McCone" inleder en serie på för närvarande sju fartyg, varav fyra

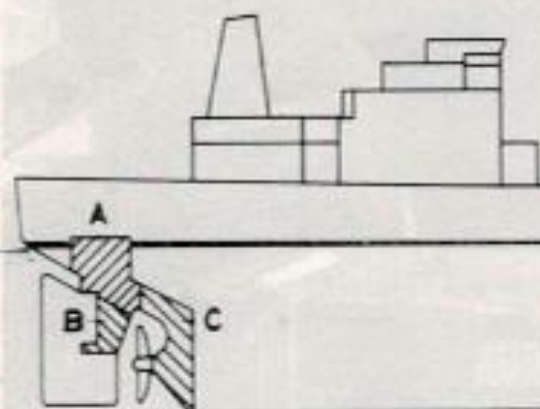
beställts av Standard Oil Company of California för dotterbolagen Chevron Transport Corporation och Overseas Tankships Corporation. Fartygstypen är projekterad och konstruerad helt vid varvet och har innan den sattes i produktion genomgått noggranna prov såväl i teoretiskt avseende som genom modellförsök.

Fartyget har en längd ö.a. av 316,07 m, konstruktionslängd 304,76 m, bredd 48,77 m och djup 24,50 m. Djupgåendet på full last 19,0 m. Lasttankarna rymmer 261.000 m³. Bruttotonnaget är ca 102.000 registerton.

De tre pumpar som skall hantera lastoljan har en sammanlagd kapacitet av 12.000 m³ per timme och kan teoretiskt tömma fartyget på 22 timmar.

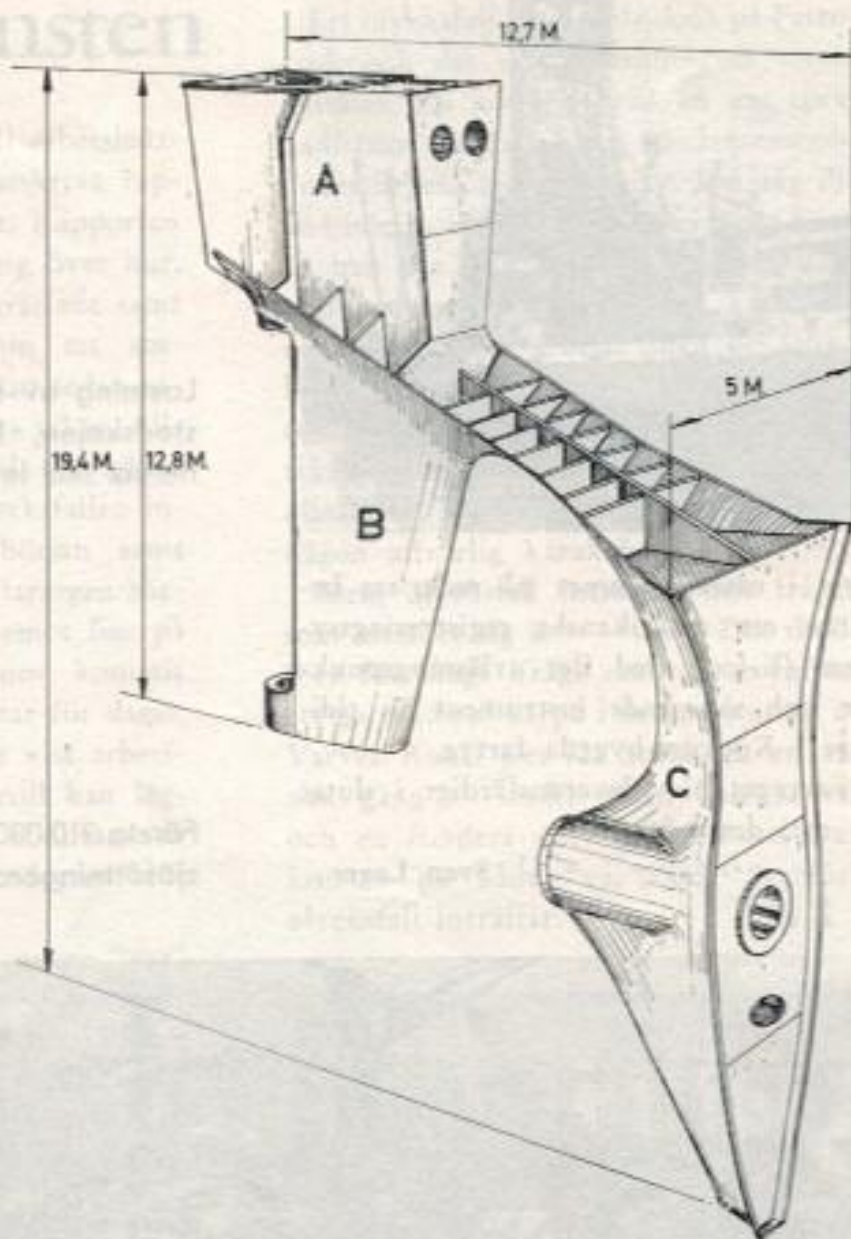
Fartyget drivs av en Kockum-Laval ångturbinanläggning på 30.000 ehk (metr.) vid 83 varv/min på propellern. Reduktionsväxeln har tre steg på högtryckssidan och två på lågtryckssidan. Ånga erhålles från två Kockum-byggda Combustion Engineering vattenrörspannor som normalt vardera avger 42 ton överhettad ånga per timme vid 60,8 kp/cm² och 510°C.

Huvudmaskineriet är försett med Kockum-Asea bryggmanöver men är i övrigt instrumenterat för ständig en-mansvakt till sjöss. Alarmsystemet är därför enklare än i fartyg anordnade för periodiskt obemannad drift. Däremot insta-

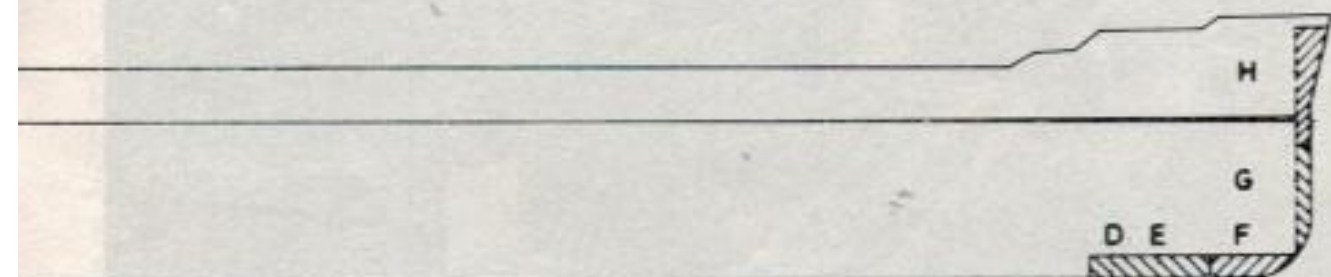


Skyddstjänsten

Skiss å akterstävar som levereras i 3 delar av KkrV. Vikt 240 ton.



Nedanstående skiss visar inplacering av de delar som tillverkats vid KkrV. (Streckade)



med gott humör 17
kan förhindra många
olyckor