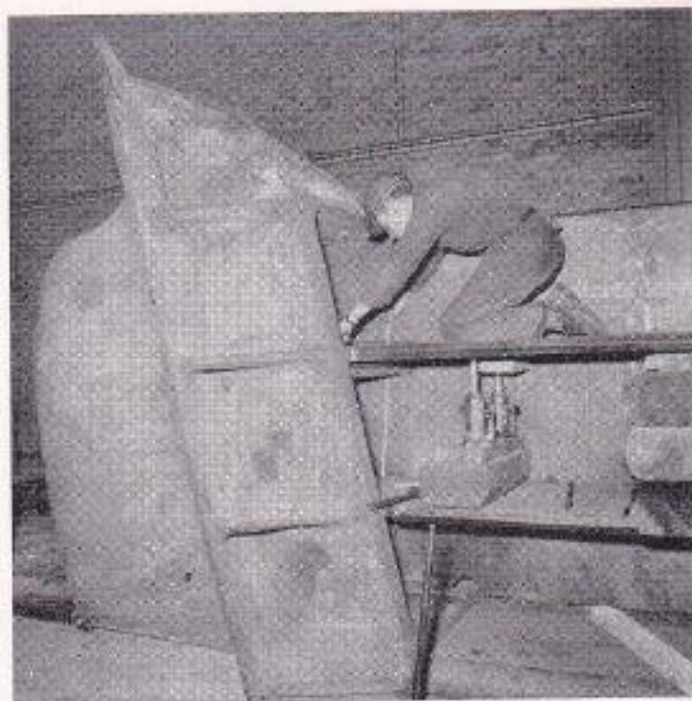


PLÅTSLAGERI OCH SVETSHALL

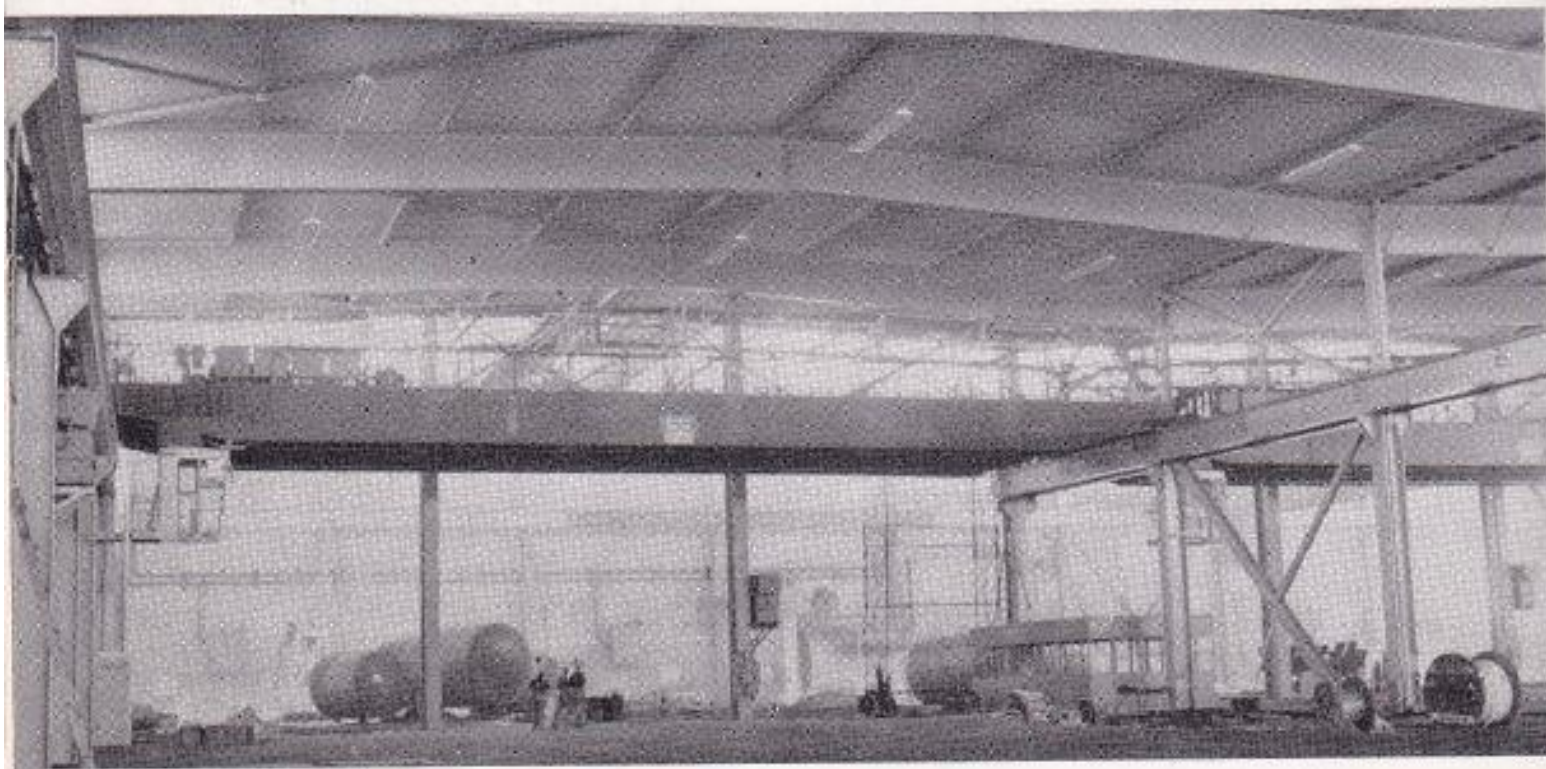
Den nya anläggningen är nu praktiskt taget färdig och endast vissa mindre kompletteringsarbeten återstår.

Anläggningen är tagen i bruk — i oktober 1962 överförde man tillverkningen till den nya mallvinden, under semestern 1963 överflyttades tunnplåtslageriverkstaden till sina nya lokaler och i augusti togs svetshallen partiellt i bruk för arbeten med behållare till AB Atomenergi. När detta läses är också andra arbetsobjekt under arbete i den nya anlägg-



Den akterstäv till ett tankfartyg som håller på att monteras i svetshallen har imponerande dimensioner. Total vikt 73 ton.

Bilden visar en del av hall 1 sedd från vänstra svetshallen. De tre plåtslagerihallarna har asfaltgolv.



ningen, bl. a. pannor och varmvattenberedare till CTC.

Överflyttning av maskiner och liknande utrustning till plåtslagerihallarna pågår. Bland större maskiner, som äro överflyttade, kan nämnas gradsax, kantpres, gasskärmaskin, plåtsax, radialbormaskin och maskiner för profilbearbetning. En ny större gasskärmaskin är beställd och kommer att tagas i bruk under 1:a kvartalet 1964.

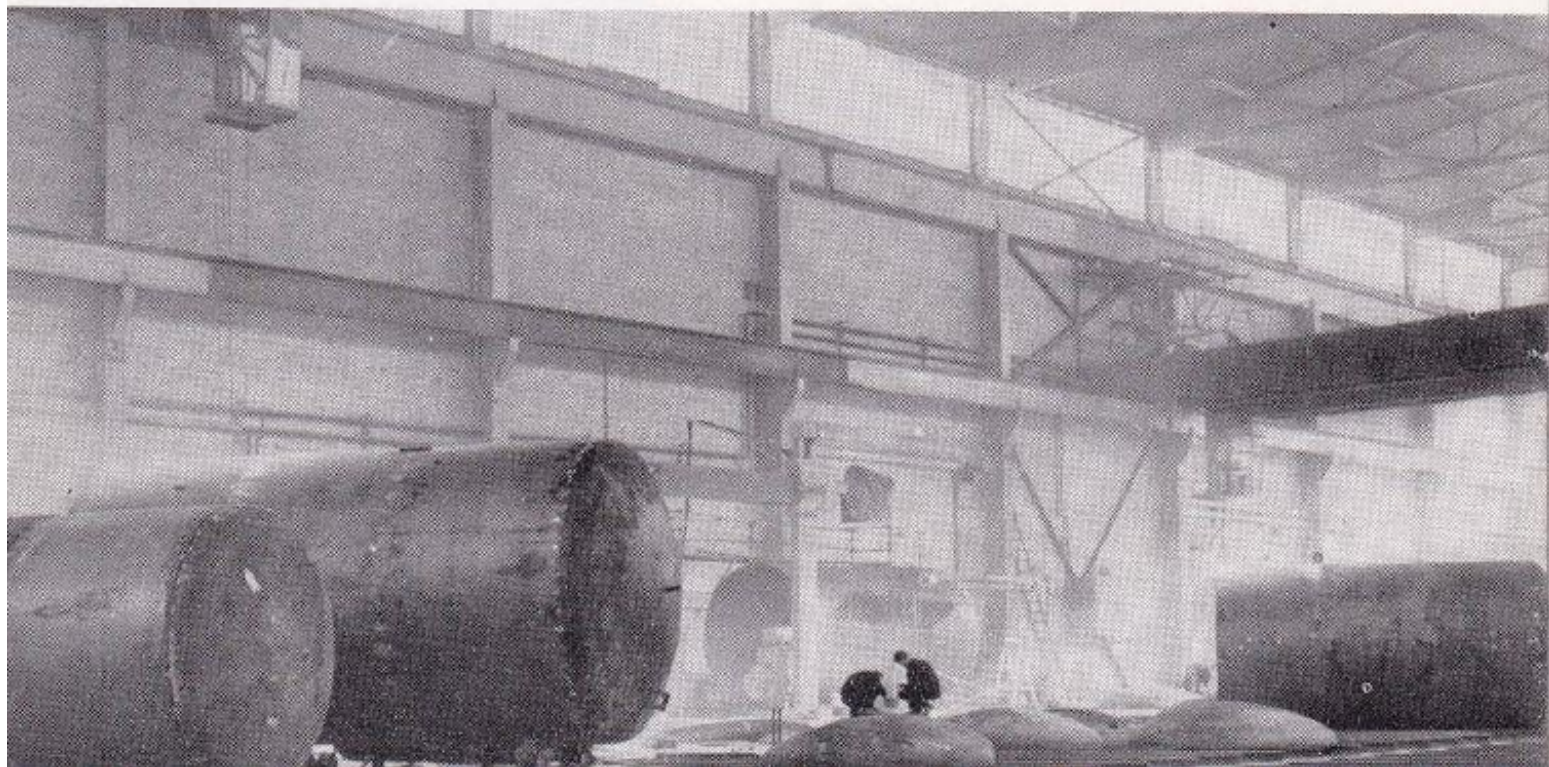
Anläggningens industriella rörledningsnät äro anslutna till varvets nät. För tryckluft, acetylen och syrgas.

Till det i lågkroppen inrymda verktygs- och materialförrådet har överförts verktyg etc. från slipens och pannverkstadens förråd.

Gator och ytterområdena är asfaltbelagda. För att förbättra kommunikationerna har trottoarer anlagts på anläggningens norra och östra sida. Ytterbelysningen är ännu inte helt komplett bl. a. återstår uppsättningen av fyra belysningsmaster.

Forts. nästa sida

Svetshallen, som har en total yta av c:a 3500 m², är utrustad med en 50-tonns och en 15-tonns travers. Traversbanorna äro dimensionerade för ytterligare en travers av vardera slaget. Svetshallens golv består till sin huvudsakliga del av balk- och hålplanar. Behållarna på bilden ingår i en leverans till AB Atomenergi.



Plåtslagarna Uno Pettersson och Arne Fransson arbetade, när bilden togs, inne i en plåtbehållare med en diameter av c:a 3,5 meter.



Tunnplåtslageriet har sina verkstadslokaler i lågkroppens bottenvåning. Denna byggnadsdel inrymmer personalrum i källarvåningen och mallvind på vän. 1 tr. I lågkroppen finns dessutom verkstadskontor, förråd, ställverksrum, apparatrum m. m.

