

Komplicerad reparation av kulturhistorisk docka.

230 år gammal byggnadskonst imponerar.

KARLSKRONA: Nu pågår ett komplicerat arbete med att reparera dockbotten i docka 1. Det som hänt är att problem uppstått med dockbottens dränering.

Bakgrunden är följande och då får vi gå över 230 år tillbaka i tiden.

1759 påbörjades torrläggning av området kring dockorna nr 1-5, de s k femfingerdockorna, med fördämning i norr och söder efter det att olika lösningar hade diskuterats från första hälften av 1700-talet.

1775 lades den första grundstenen i Docka 1 av Kung Gustav III.

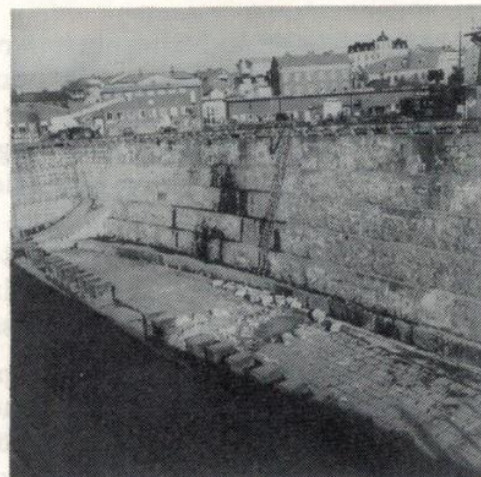
1792 var dockorna nr 1 och 2 färdiga och den 4 november indockades skeppet Adolf Fredrik i Docka nr 1.

- Nu efter över 200 år har vi fått problem med dockbottens dränering, säger driftschefen Sten-Gunnar Nilsson. När vi nu ska gå till "botten" med det hela måste man imponeras av äldre dagars konstruk-

tioner och byggnadsverk. Det finns ingen dokumentation på hur dockbotten är byggd, men vi vet att man ofta utförde grundläggning på "rustbädd", vilket innebär att efter utplanning av markområdet lades timmerstockar och ris underst och däröver ett dräneringsskikt av sand och sten.

-Vi har nu schaktat en grop och borrar upp dockans botten och kunnat konstatera, att en rustbädd av ektimmer ligger på ca 1,5 m djup. På rustbädden ligger platta stenar i ett tätt skikt på ca 0,5 meter och däröver ca 0,3 m sand och krossmaterial som är täckt med huggen natursten som fogats med portsilanabruk från Italien. Rustbädden är fortfarande "färsk", eftersom virket legat i vatten utan möjlighet för luften att komma till.

Med hjälp av Scandiaconsults expert på markfrågor har man kommit fram till att orsaken kan vara förekomst av lösa jordlager under



En grop har schaktats och borrning skett i dockans botten.

och utanför dockan, som börjat att glida och en förhöjning av grundvattennivån utanför dockan, som orsakats av att Ormgropen fylldes igen.

-För att klarlägga om denna teori är riktig kommer vi nu att borra ned sonder till fast botten i fyra punkter och sättning av grundvattenrör mellan Centralverkstaden och Docka nr 1, informerar Sten-Gunnar Nilsson.

Om teorin bekräftas måste området kring dockan dräneras för att minska trycket på dockbotten.