

Varvpensionärer 1963



Verkmästare
ÅKE ERIKSSON
46 anställningsår



Herr
Axel Boris Trosse
45 anställningsår



Civ.-ingenjör
YNGVE SELLERBERG
46 anställningsår



Fröken
MARTHA ÅKESSON
24 anställningsår



● Ingenjören Kjell Liljeblad anställdes den 1 april 1963 vid arbetsstudieavdelningen. Ingenjör Liljeblad kommer närmast från Kockums Mekaniska Verkstads AB i Malmö.

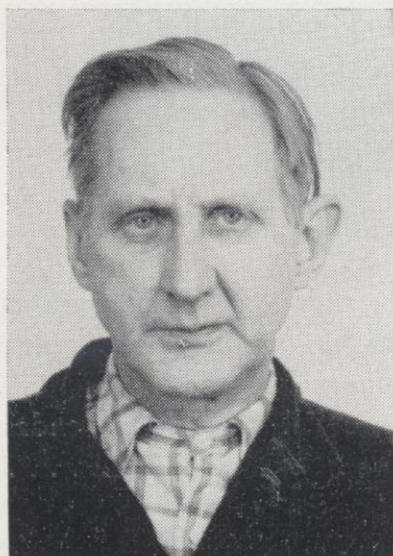
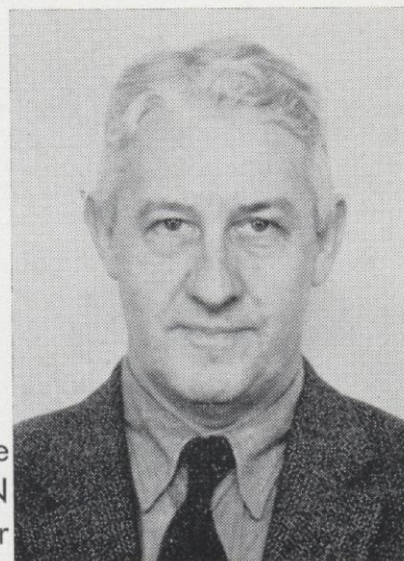


● Tekniker Lars-Olof Netterström anställdes den 1 maj 1963 vid arbetsstudieavdelningen. Han kommer närmast från JMV Torpsbruk.

Fem av våra anställda har under tredje kvartalet avgått med pension. De önskas lycka till efter sin vid varvet fullgjorda arbetsdag.

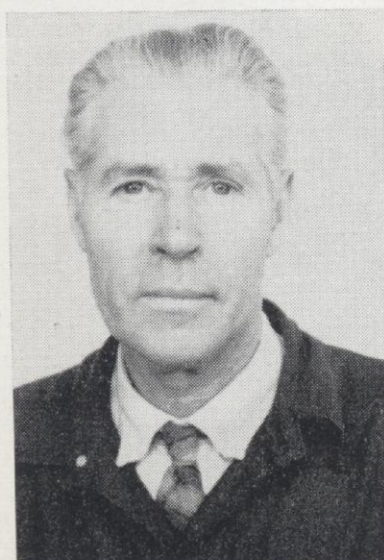
BO ENG

Instrumentmakare
EGON JOHANSSON
43 anställningsår



Svarvare
AXEL ENGLANDER
24 anställningsår

Plåtsl.hant.
GÖSTA STEIN
24 anställningsår



Förrådsarbetare
KNUT ERIK WESTERHOLM
24 anställningsår

Kranskötare
INGVAR SVENSSON
11 anställningsår

