

NYA ANLÄGGNINGAR

Arbetena med det nya plåtslageriet och svetshallen med tillhörande "lågkropp" fortlöper i stort sett planerligt. F. n. är ett drygt 100-tal arbetare av olika yrkeskategorier sysselsatta med denna anläggning. Den äldre s. k. plåthallen, som låg i vägen för plåtslagerihall 1 och 2 utrymdes under första delen av oktober. Plåtslageriarbetena överflyttades till plåtslageriets lokaler i stora verkstadsbyggnaden och mallvinden i "lågkroppen". Rivningen av plåthallen var avslutad under senare delen av november månad.

Den pågående omläggningen av vat-

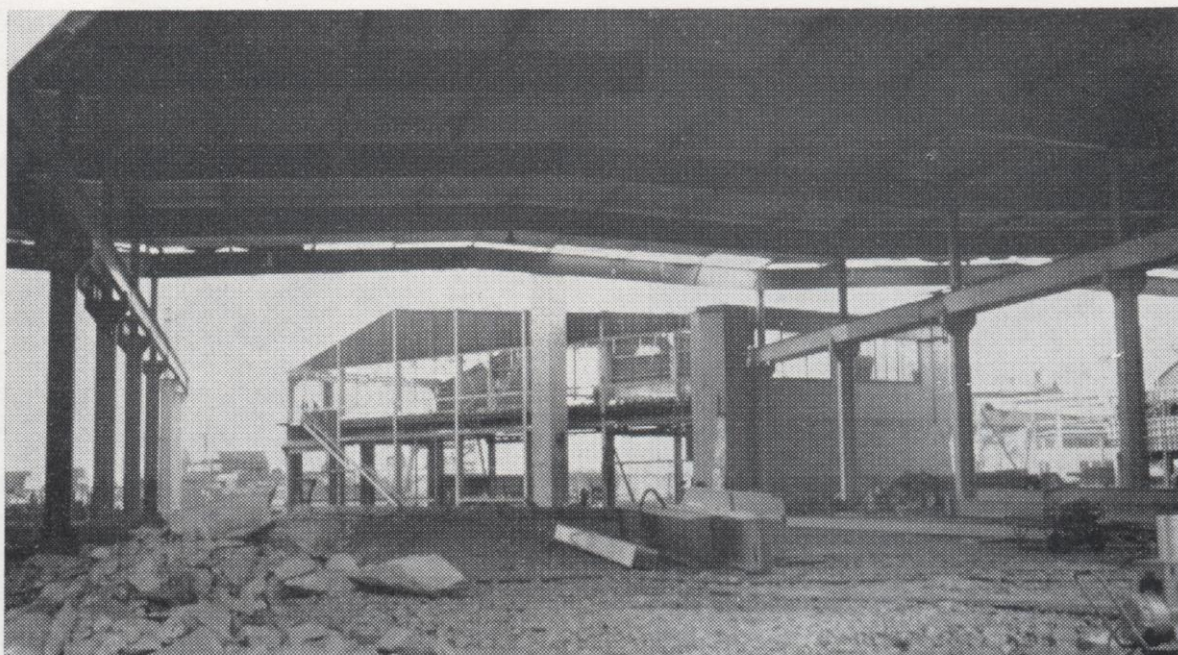
ten- och avloppsnäten söder och väster om plåtslageriet och svetshallen har medfört vissa olägenheter för trafiken eftersom gator och vägar genombrutits på flera ställen. Dessa arbeten kommer emellertid att vara slutförda under januari månad 1963.

Den nya ång- och värmecentralen, som skall ligga söder om "Baggagården" har påbörjats. Denna central får en betydande kapacitet och kommer när ledningsnäten blir helt utbyggda att försörja ett stort antal verkstäder och andra anläggningar på varvsområdet med ånga och hetvatten.

S. S.

● Schaktningen för den nya ång- och värmecentralen påbörjades i början av november månad. — Fotot är tgaet från den nya mallvinden.





I plåtslagerihallarna är taket i stort sett pålagt. — Den nu rivna s. k. plåthal-
len skymtar i bakgrunden.

● Plåtslageriet och svetshallen har bärande konstruktion av stål.

